



PERSPECTIVAS DEL COMERCIO

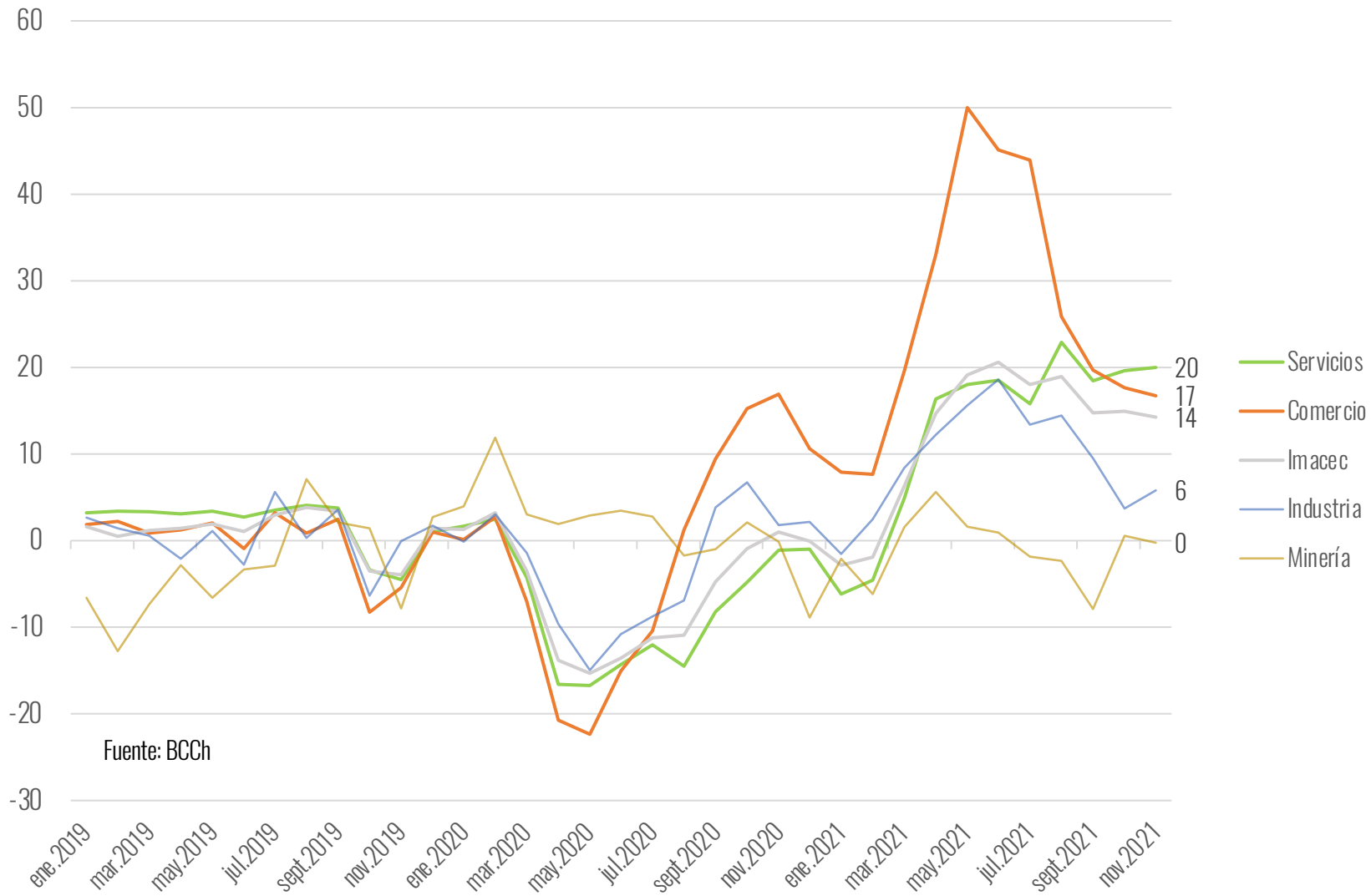
ENERO 2022

George Lever

Departamento de Estudios

CCS
CAMARA DE COMERCIO DE SANTIAGO

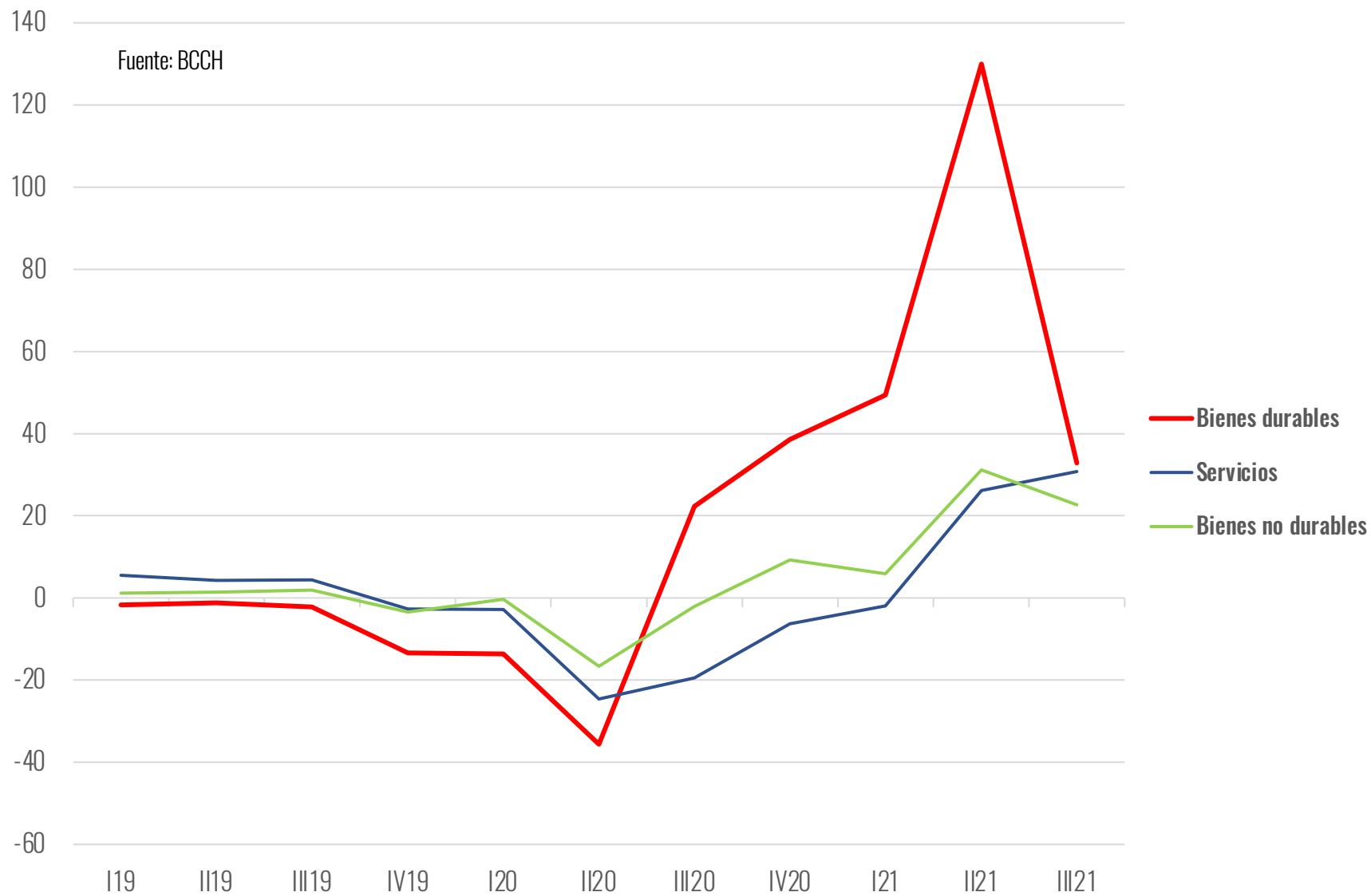
Imacec sectorial (var 12 meses)



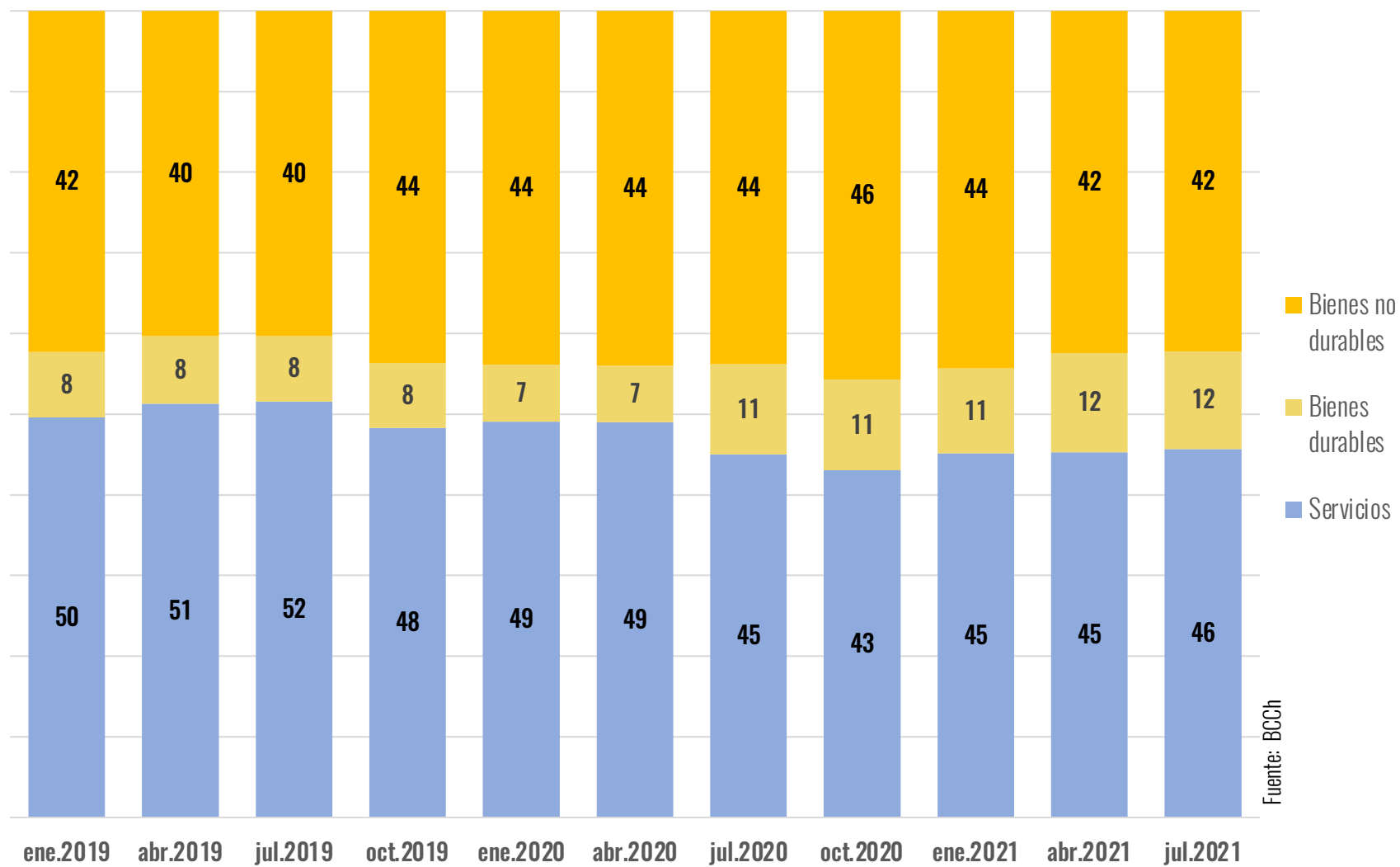
Fuente: BCCh

Crecimiento del consumo privado

Fuente: BCCH

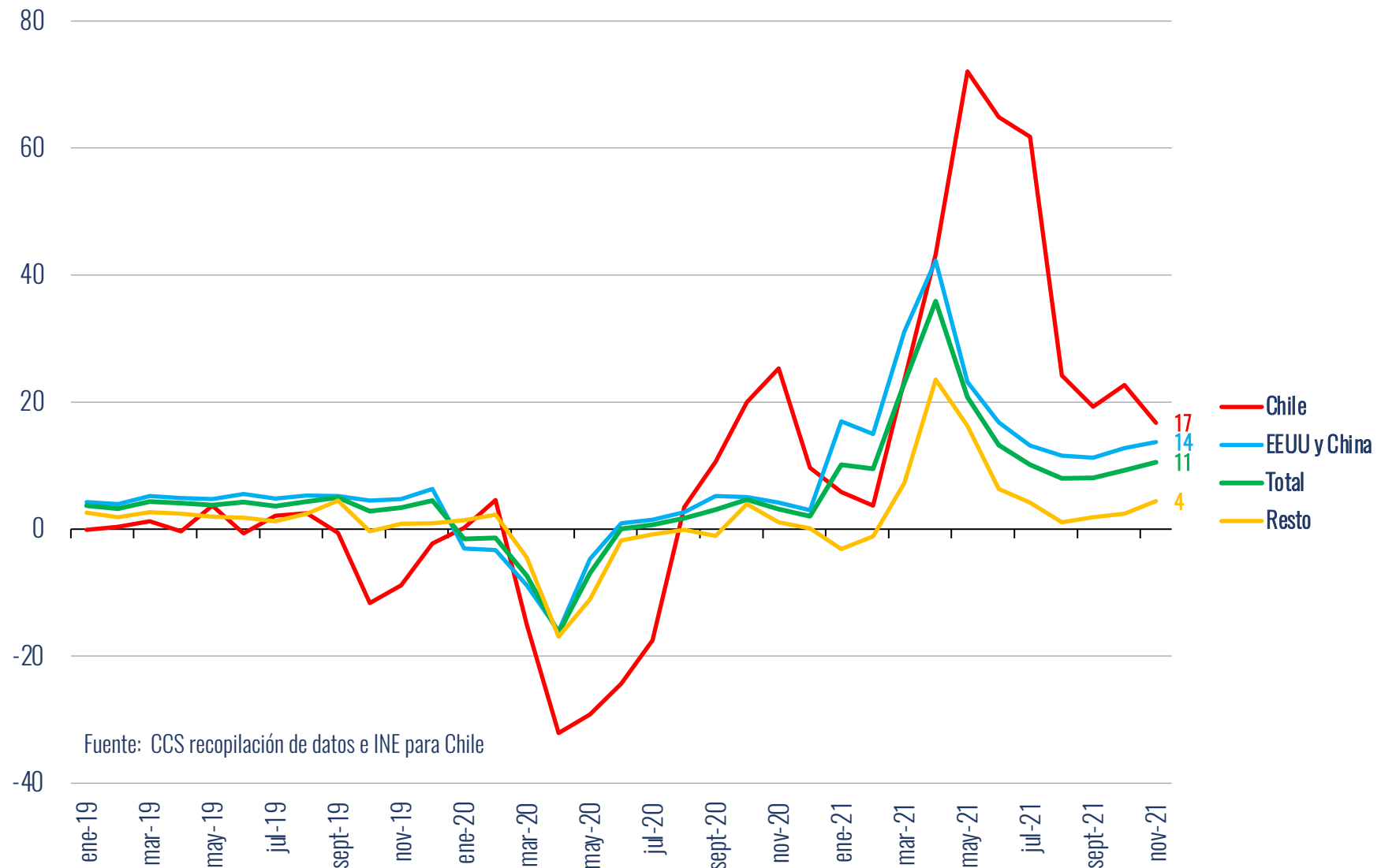


Composición del consumo de los hogares (%)



Variación de las ventas del comercio minorista en Chile y en el mundo

(Crecimiento real anual; %)



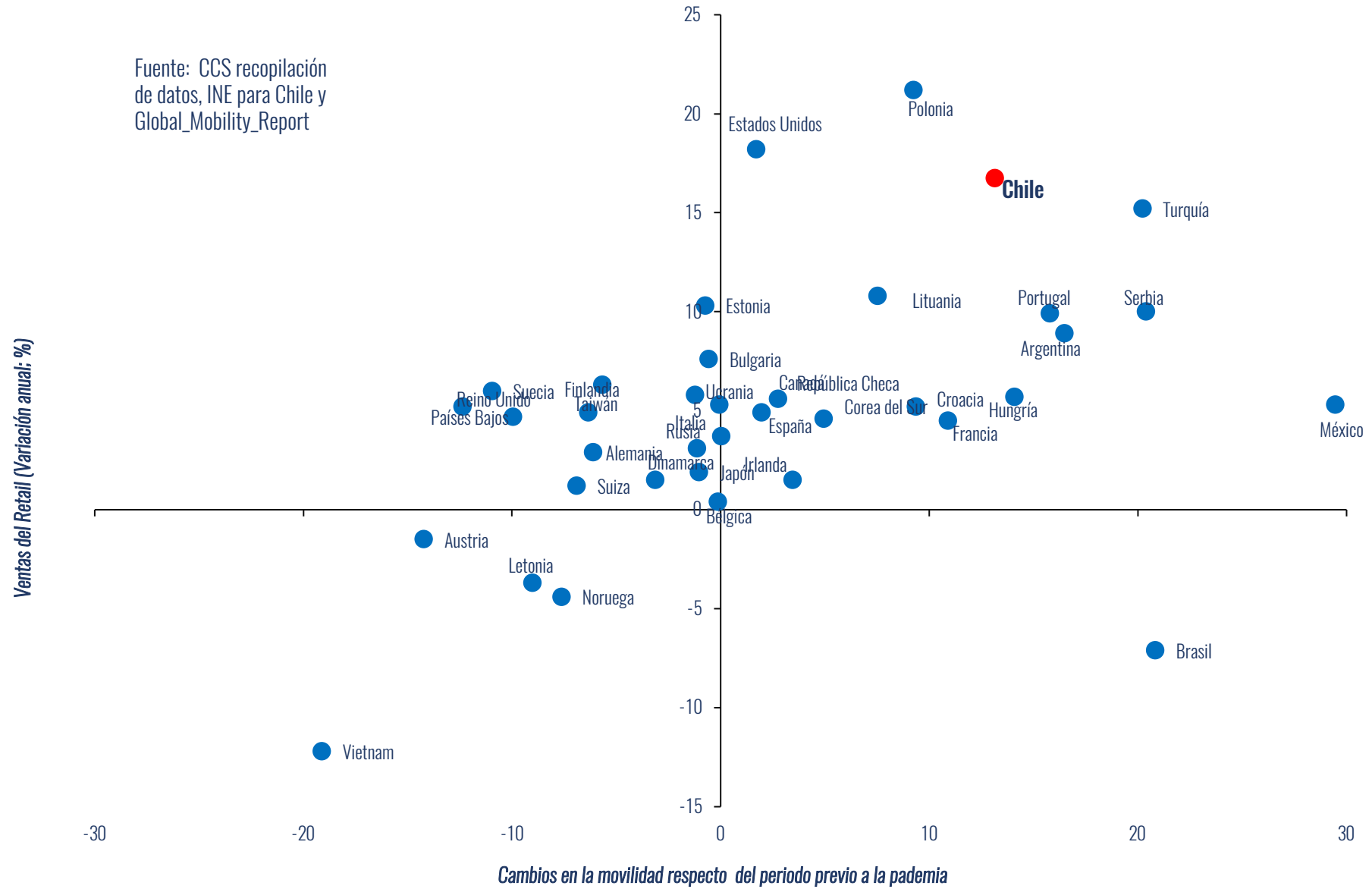
Fuente: CCS recopilación de datos e INE para Chile

Ventas del comercio minorista versus movilidad: Septiembre 2021

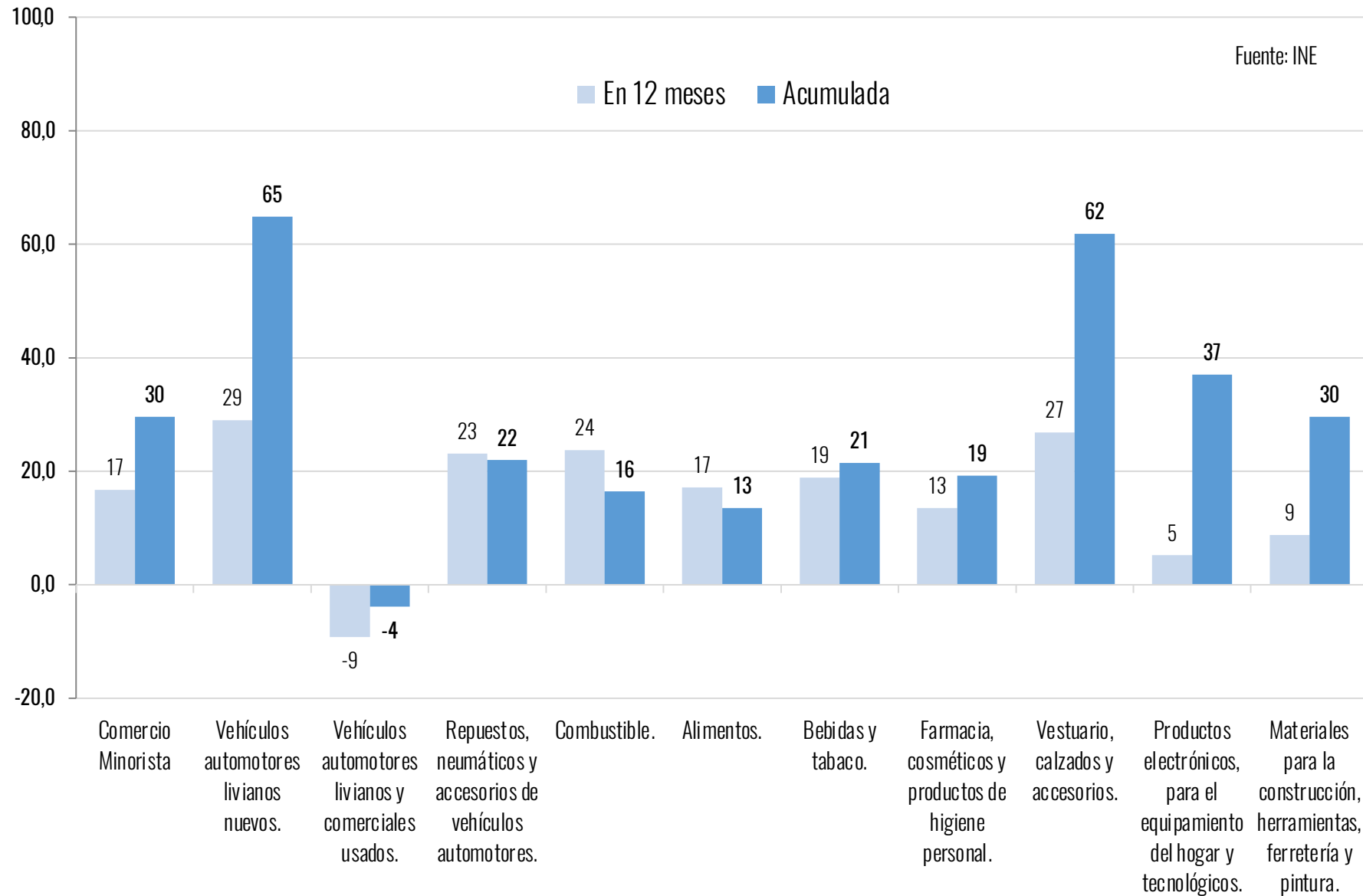


Ventas del Retail versus movilidad: Noviembre 2021

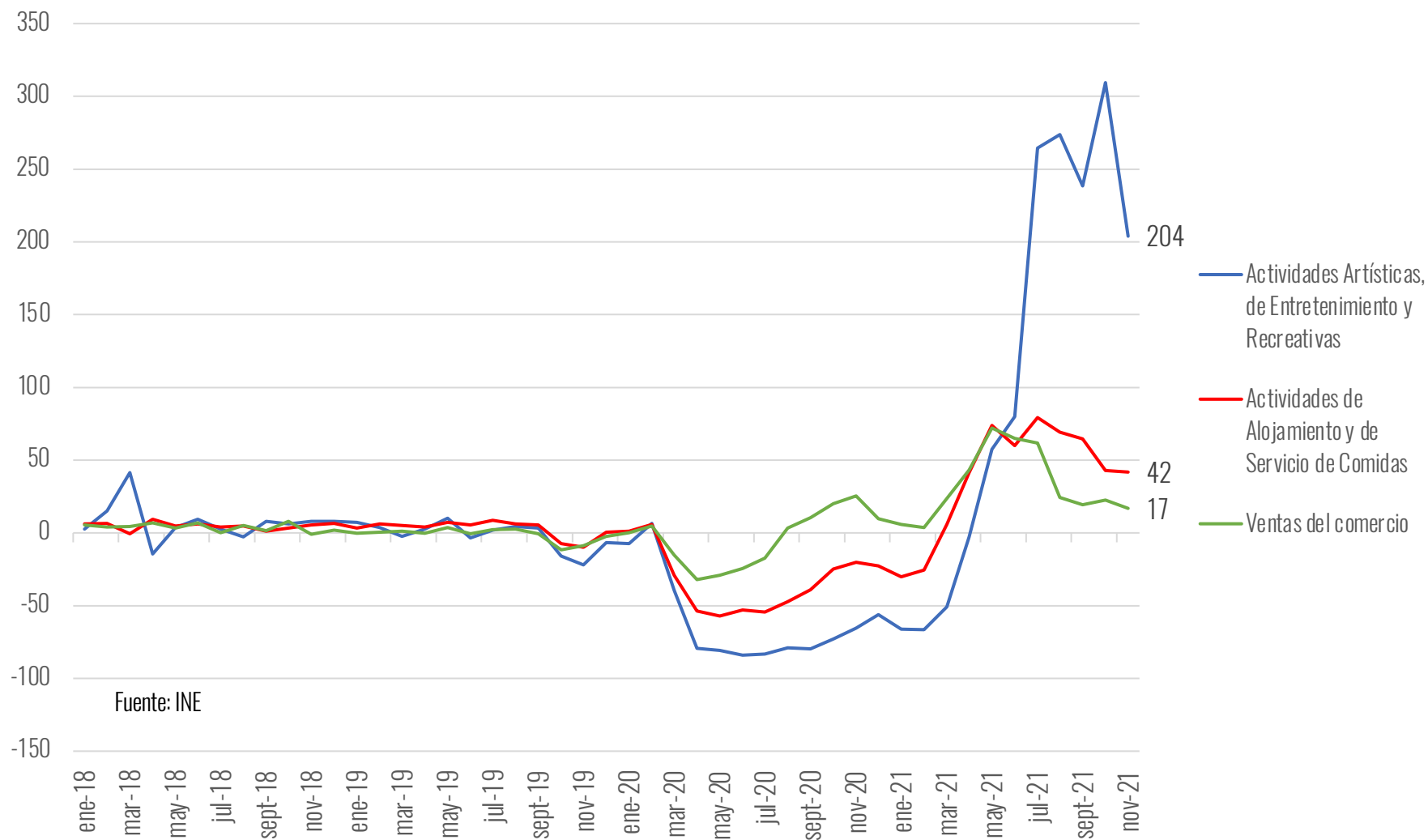
Fuente: CCS recopilación de datos, INE para Chile y Global_Mobility_Report



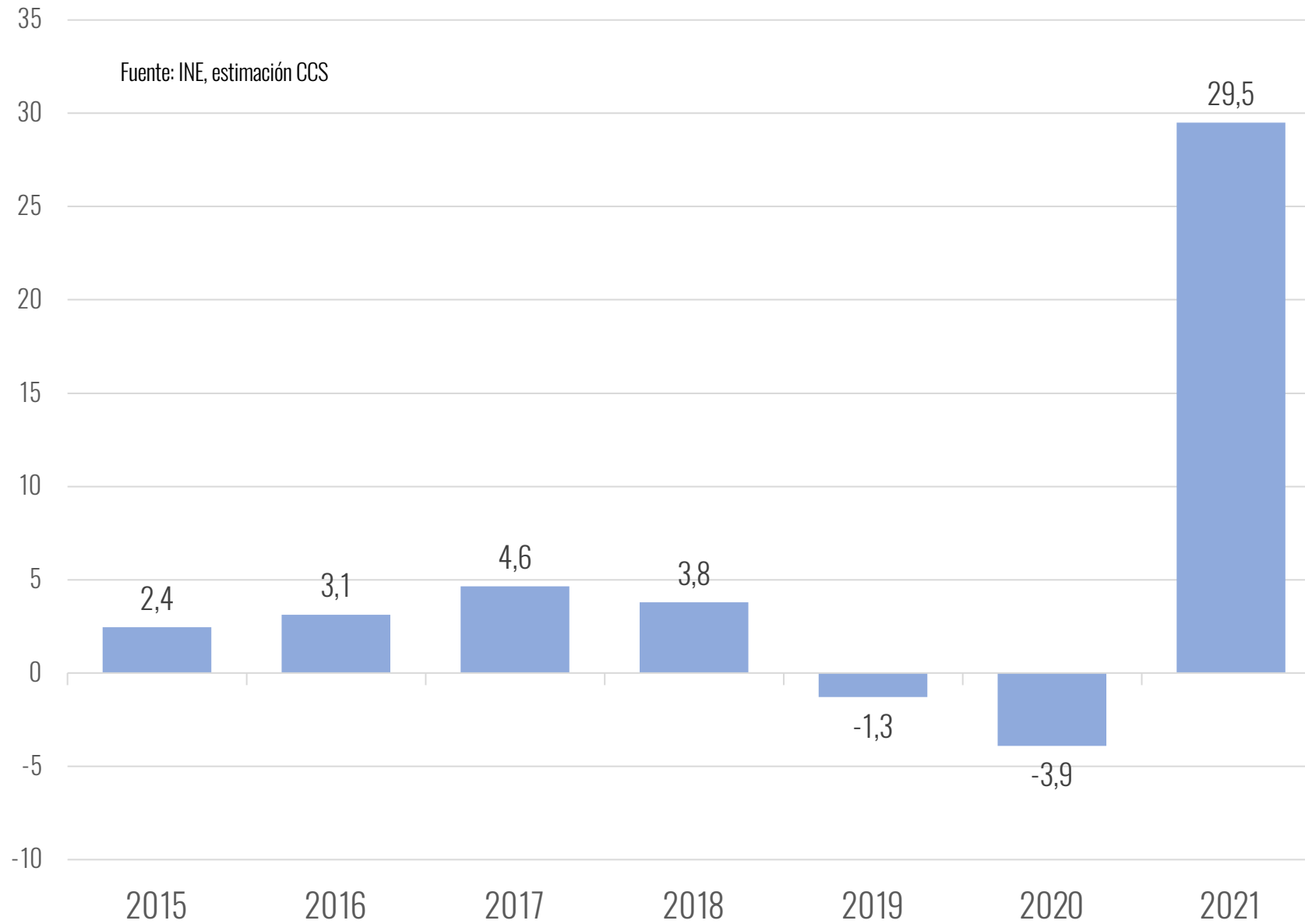
Variación ventas del comercio (Var 12 meses Nov 2021 y acumulado 2021)



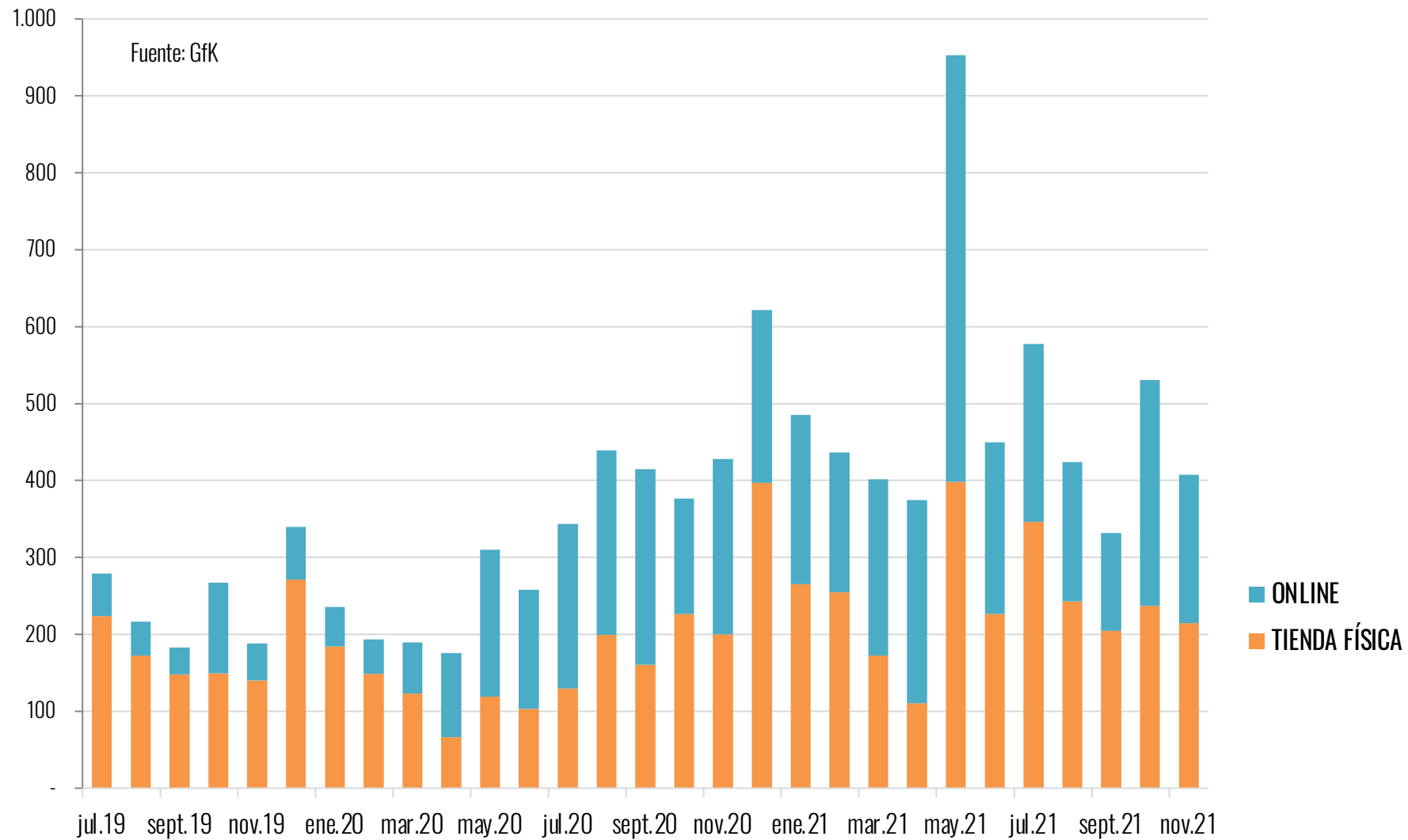
Ventas del comercio y algunos servicios presenciales



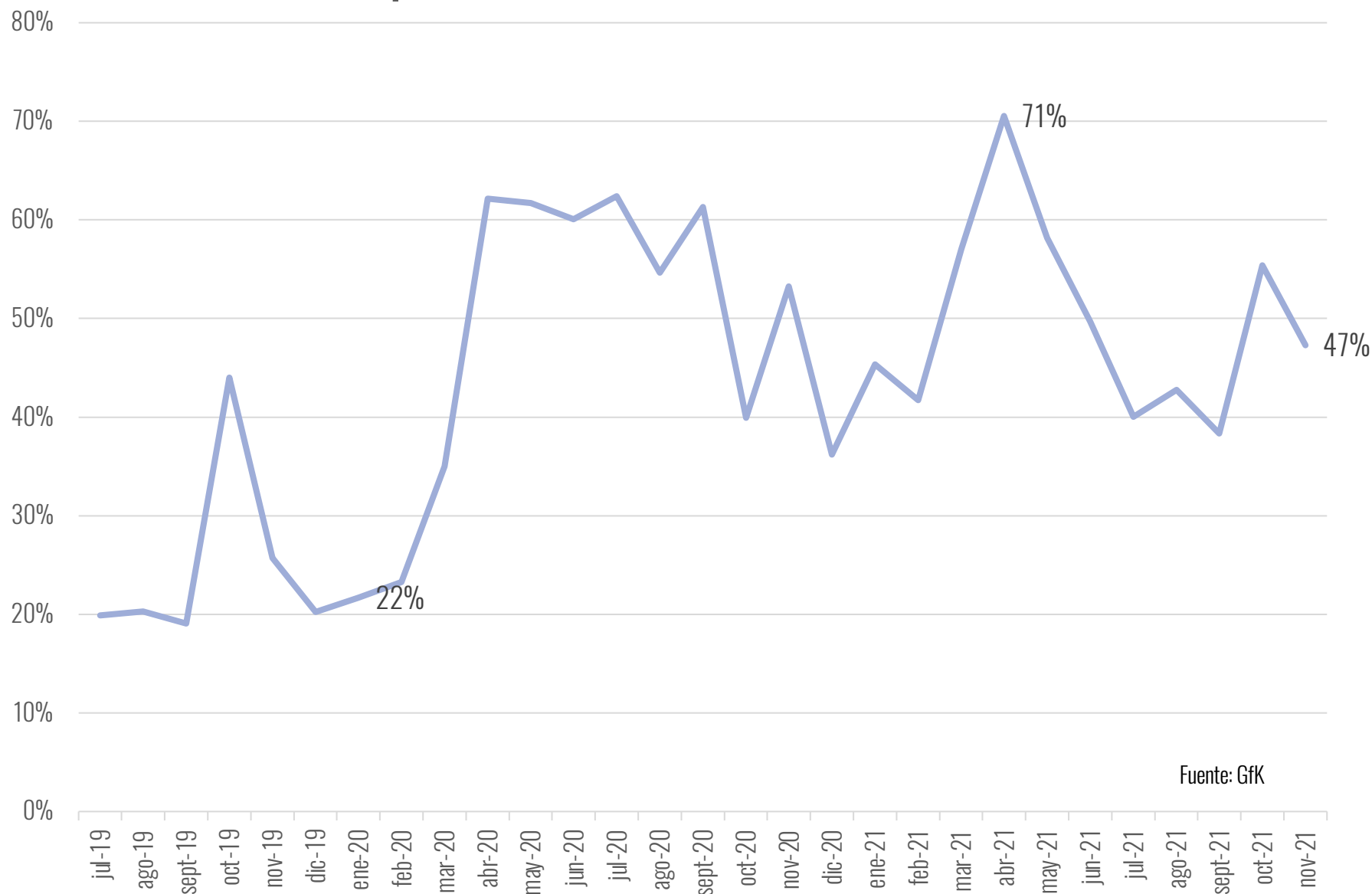
Variación Ventas Comercio Minorista



Ventas de bienes durables por canal



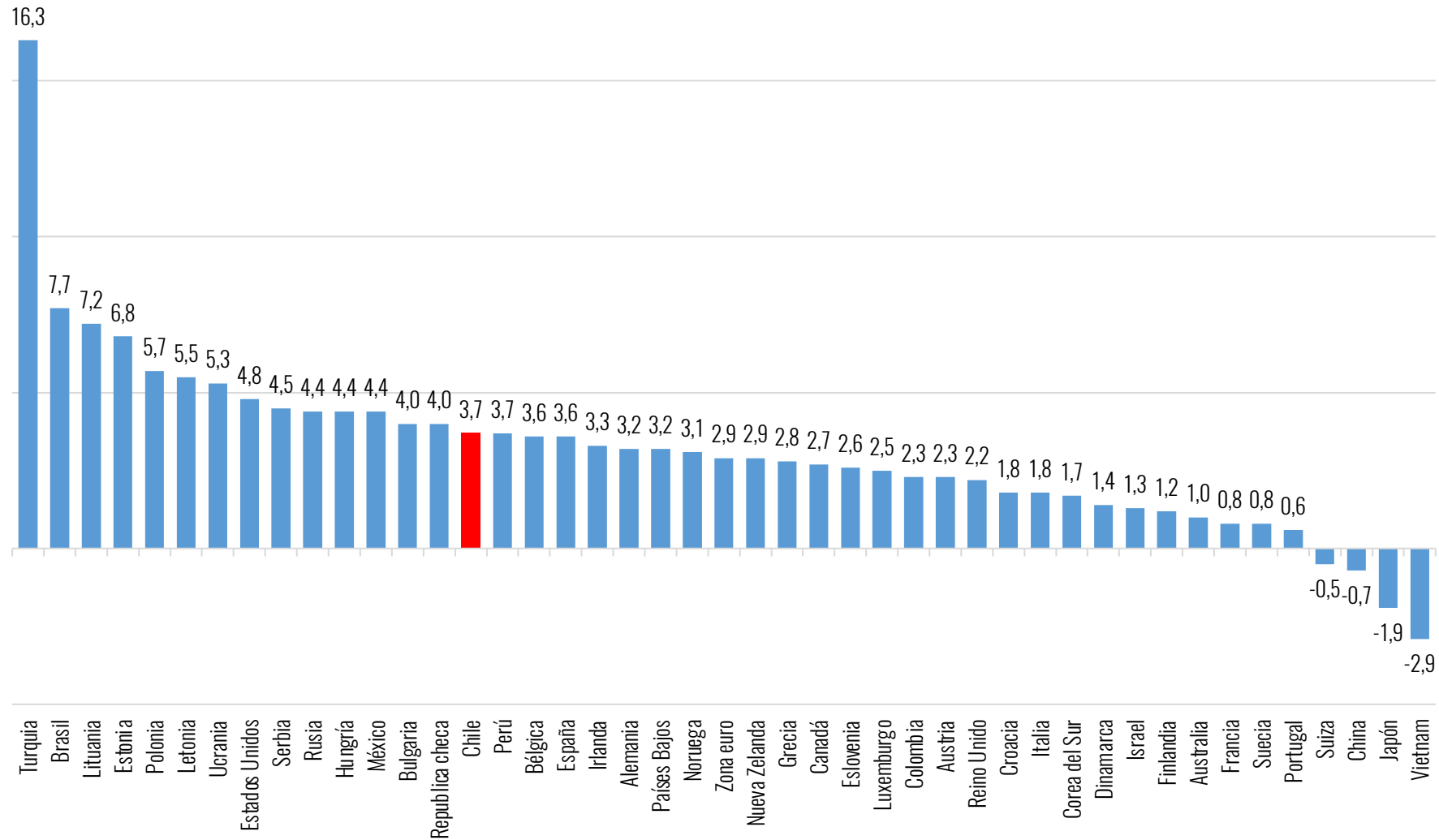
Participación de Internet en las ventas de bienes durables



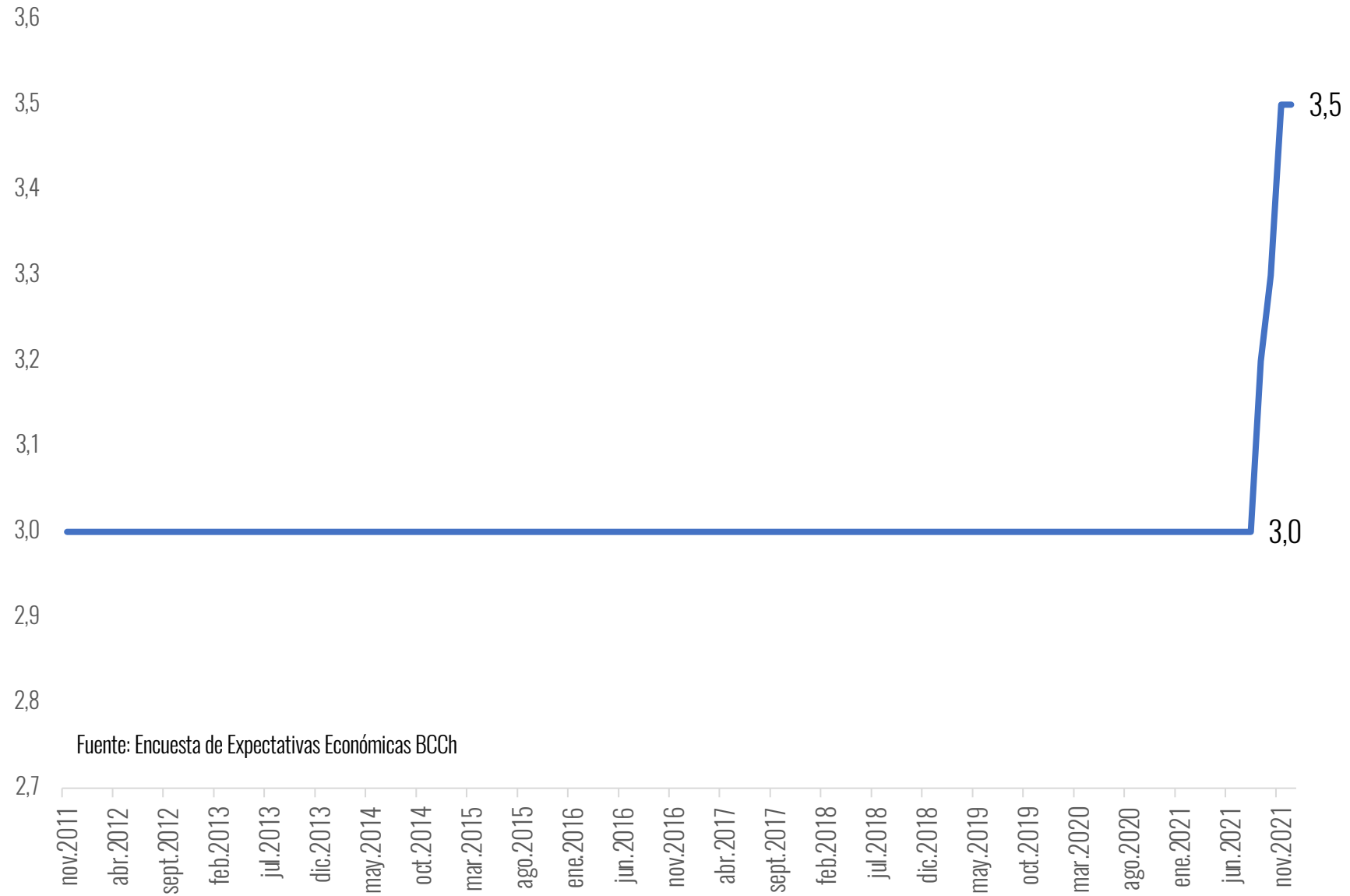
Fuente: GfK

Desviación de la meta de inflación en puntos porcentuales

Fuente: Compilación CCS

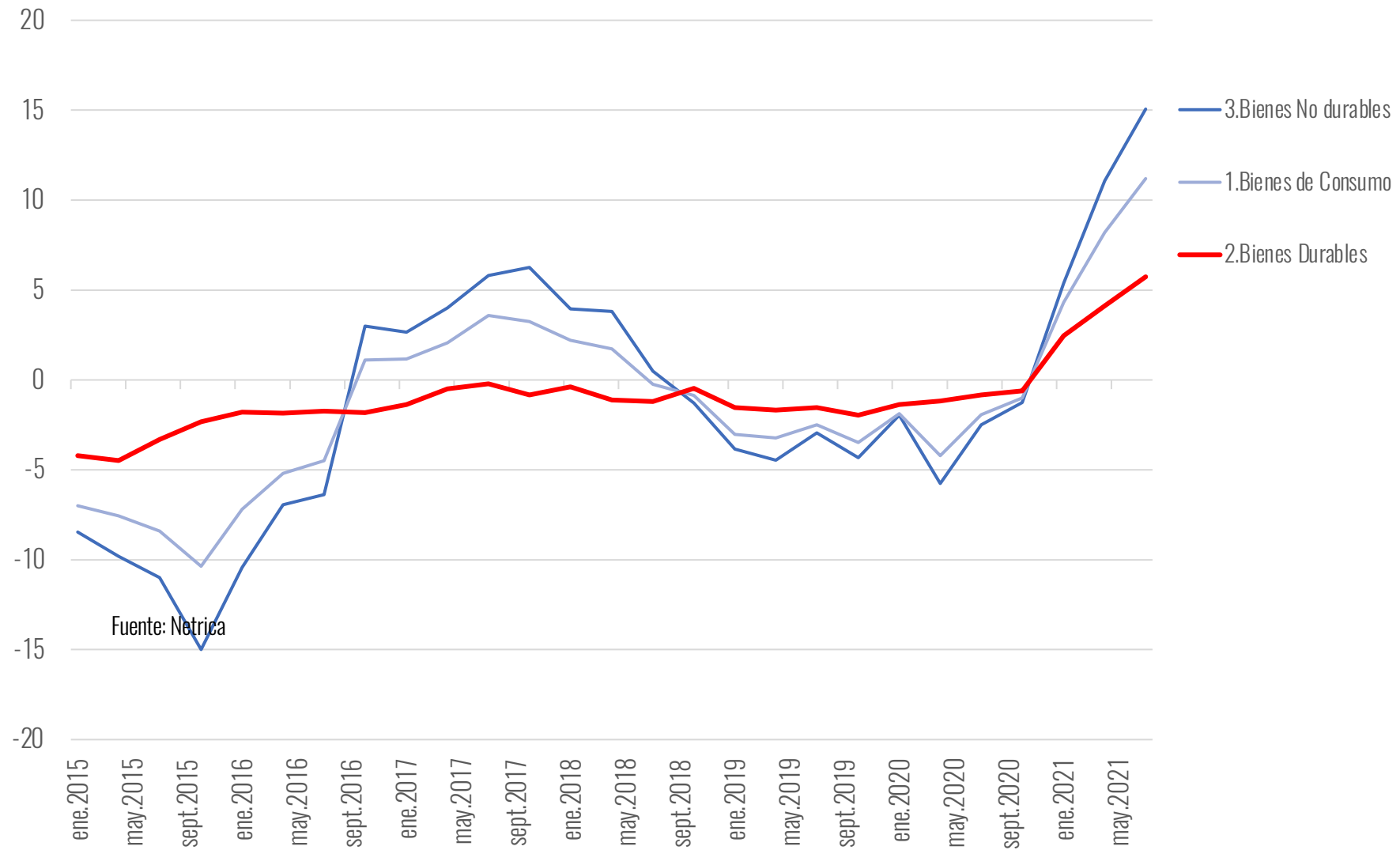


Expectativas de Inflación en 23 meses más

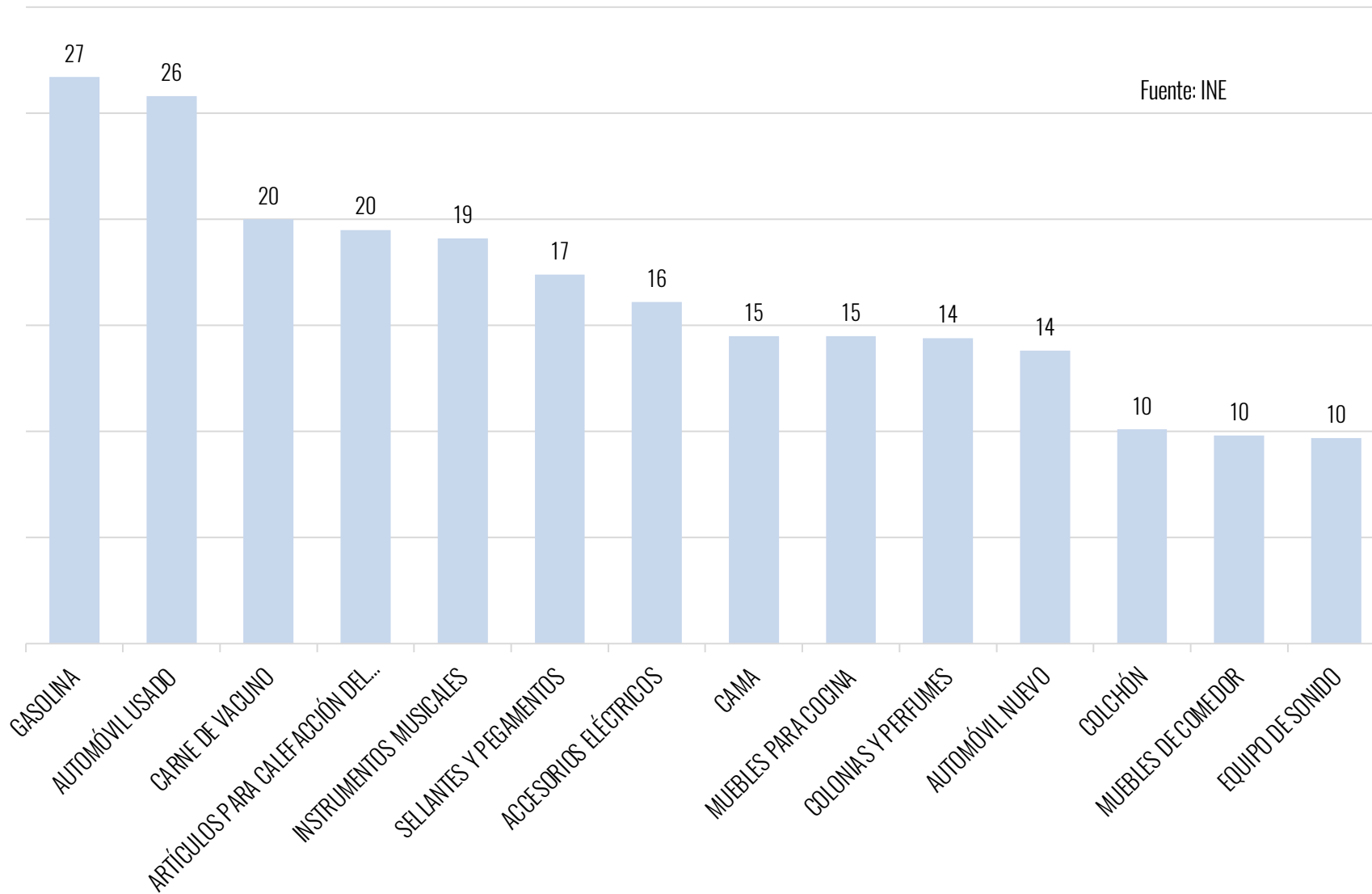


Fuente: Encuesta de Expectativas Económicas BCCh

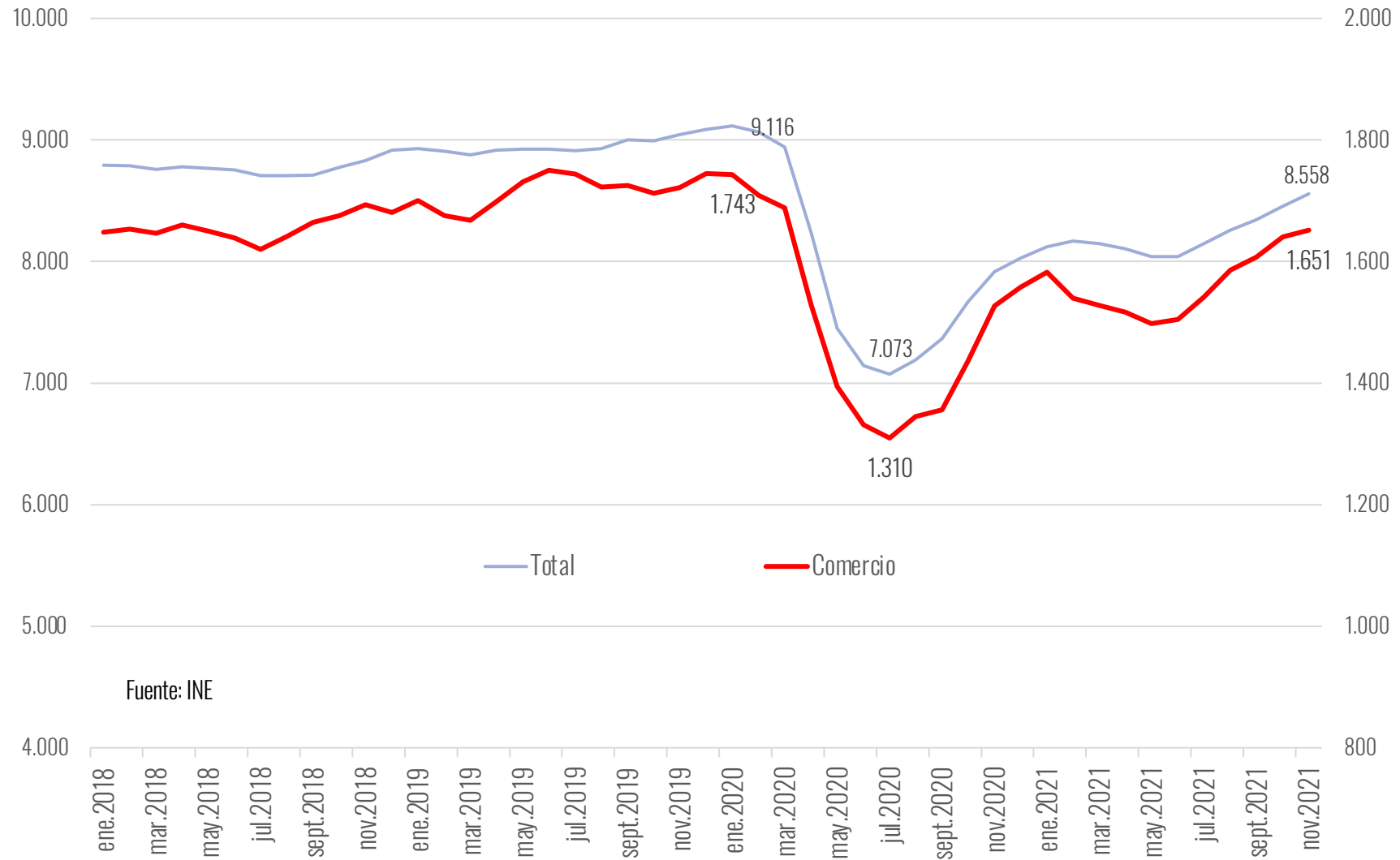
Variación precios de importaciones de consumo (12 meses)



Inflación acumulada ene-oct 2021 de algunos bienes



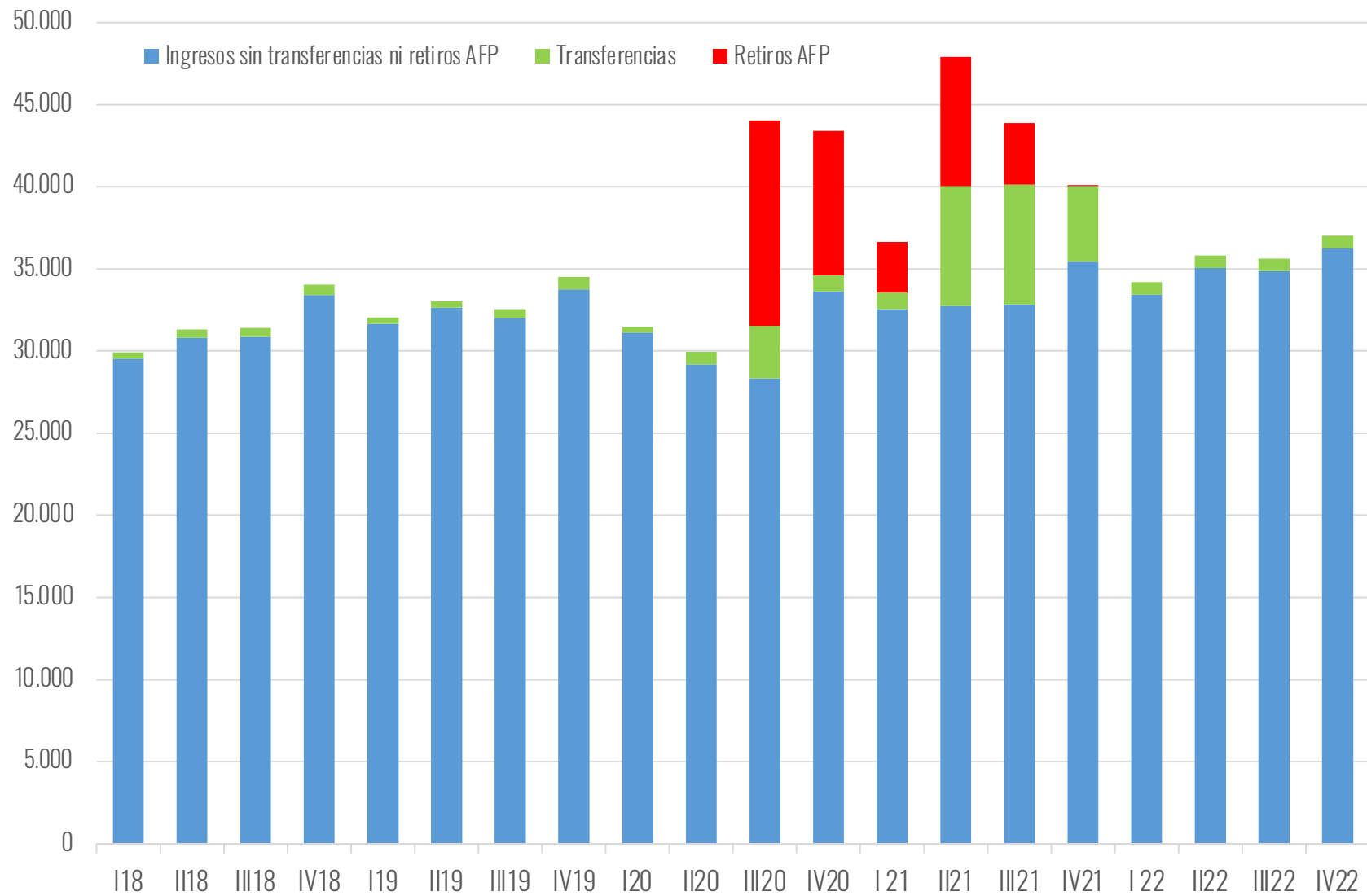
Empleo (miles de personas)



Fuente: INE

Ingresos de los hogares, proyección 2022 (MMM\$)

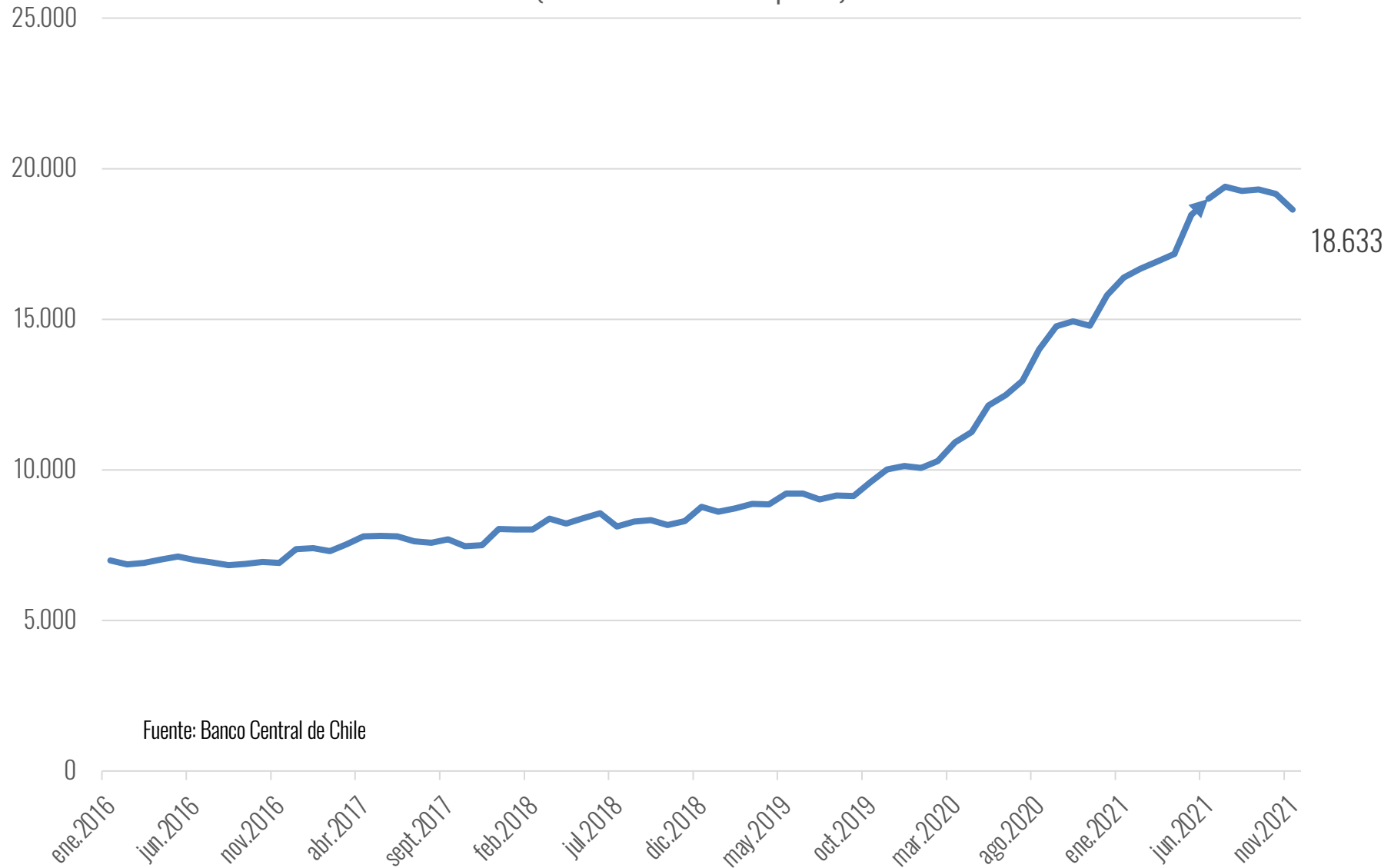
Supuesto sin 4º retiro AFP y fin de estímulos en 2022



Fuente: Banco Central hasta I21, proyecciones CCS en adelante

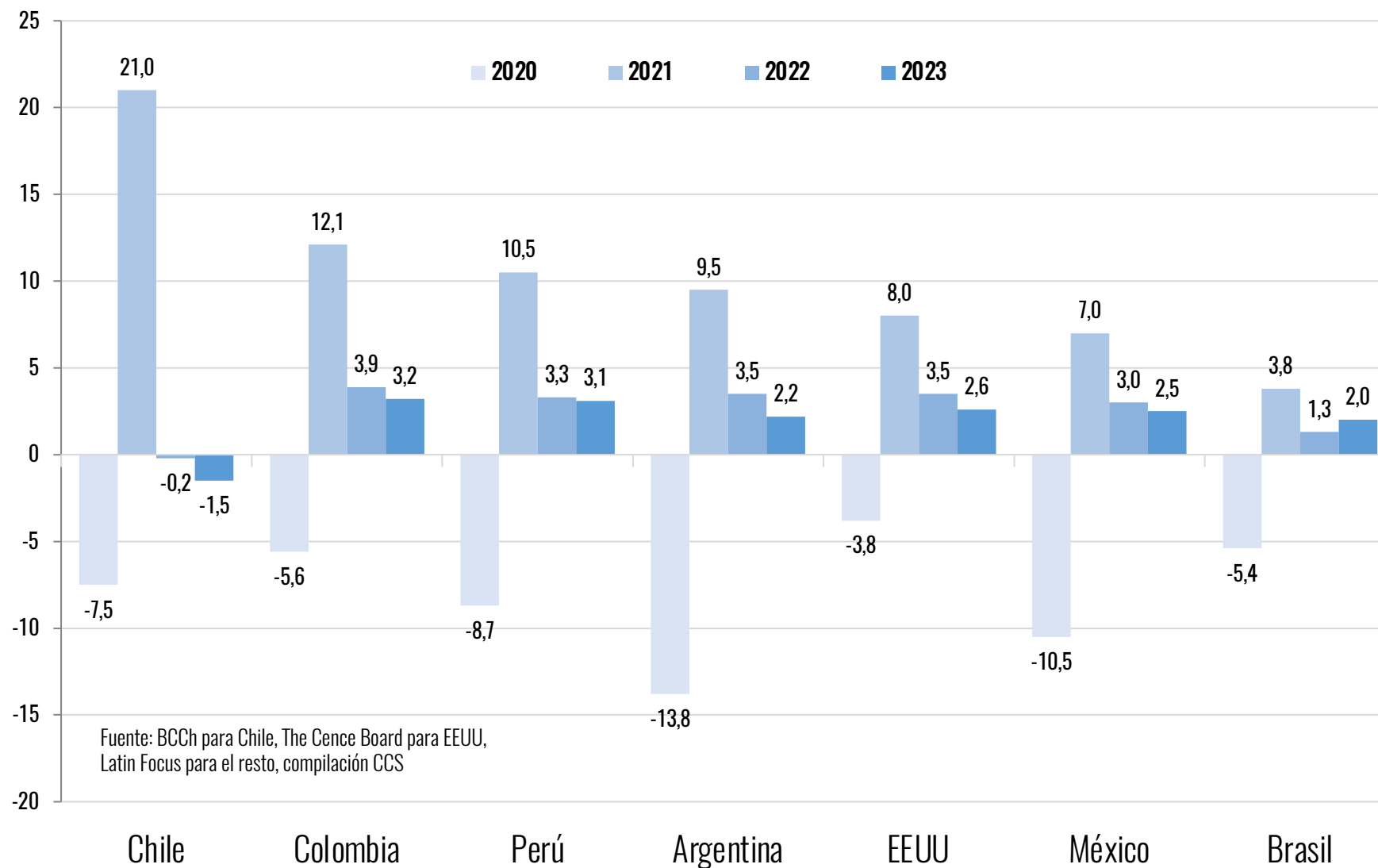
Saldos en cuentas corrientes personas naturales

(miles de millones de pesos)

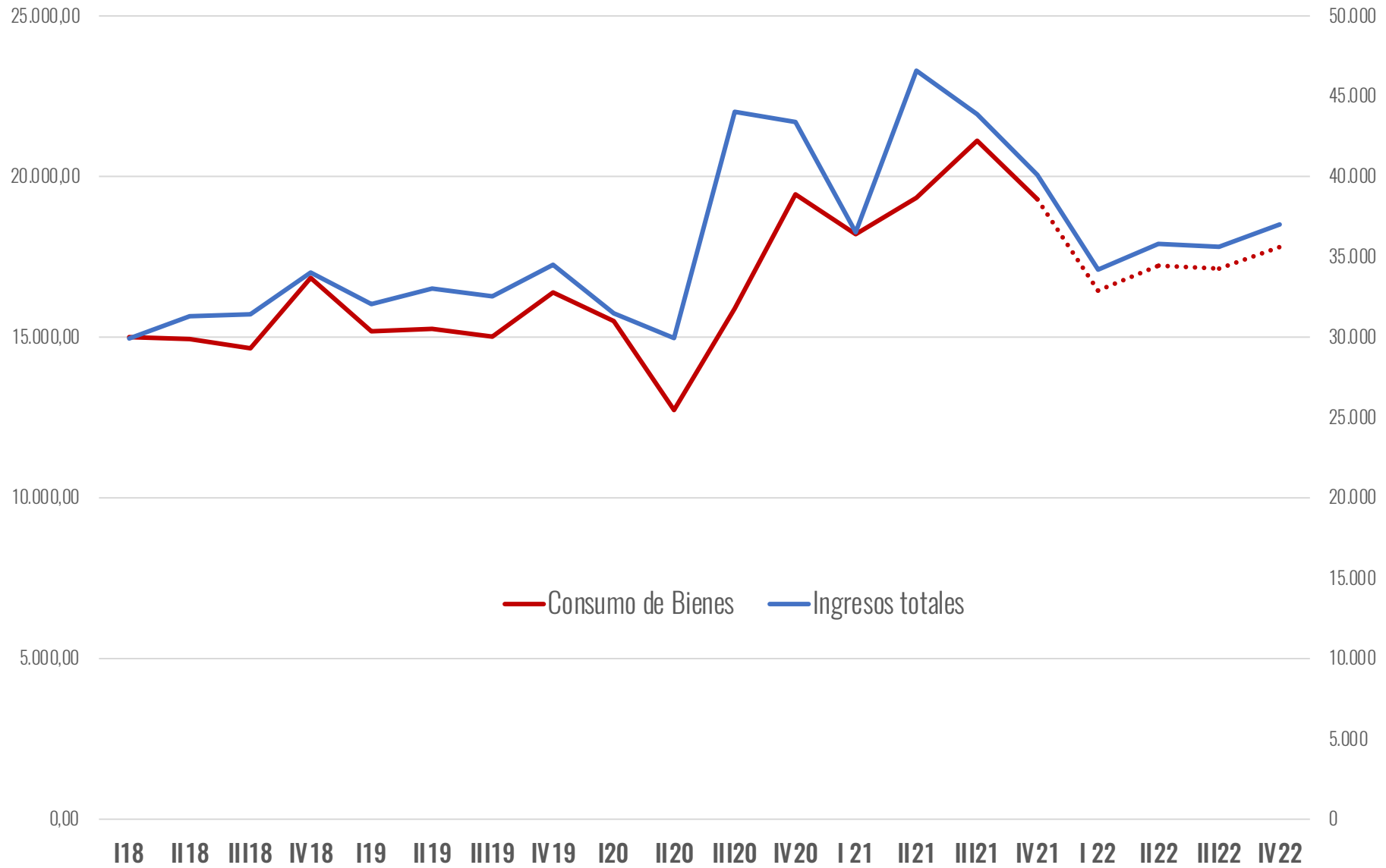


Fuente: Banco Central de Chile

Proyecciones de variación del consumo privado

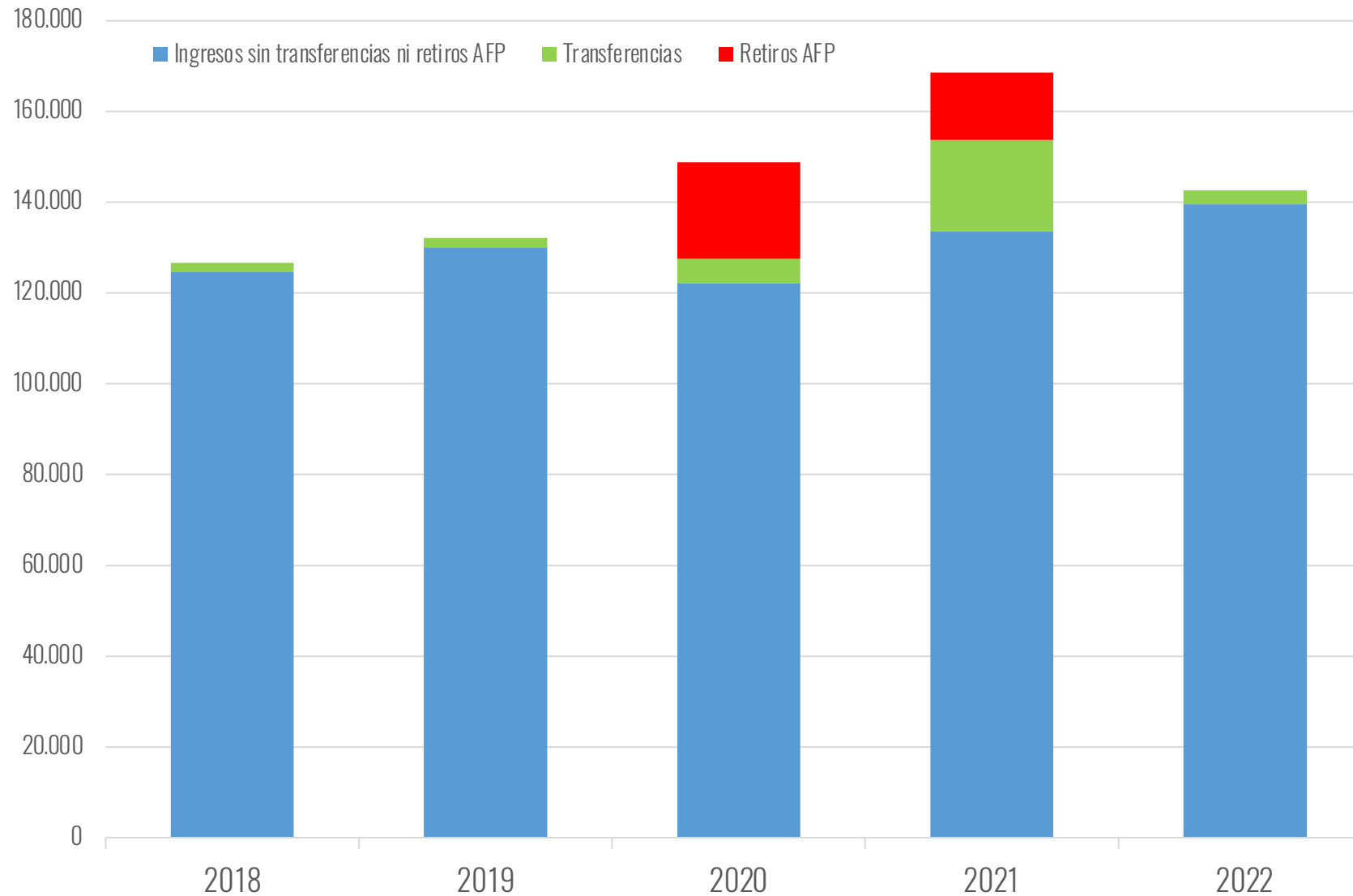


Ingresos de los hogares y consumo de durables (MMM\$)



Ingresos de los hogares, proyección 2022 (MMM\$)

Supuesto sin 4º retiro AFP y fin de estímulos en 2022



Fuente: Banco Central hasta I21, proyecciones CCS en adelante



PERSPECTIVAS DEL COMERCIO

ENERO 2022

George Lever

Departamento de Estudios

CCS
CAMARA DE COMERCIO DE SANTIAGO