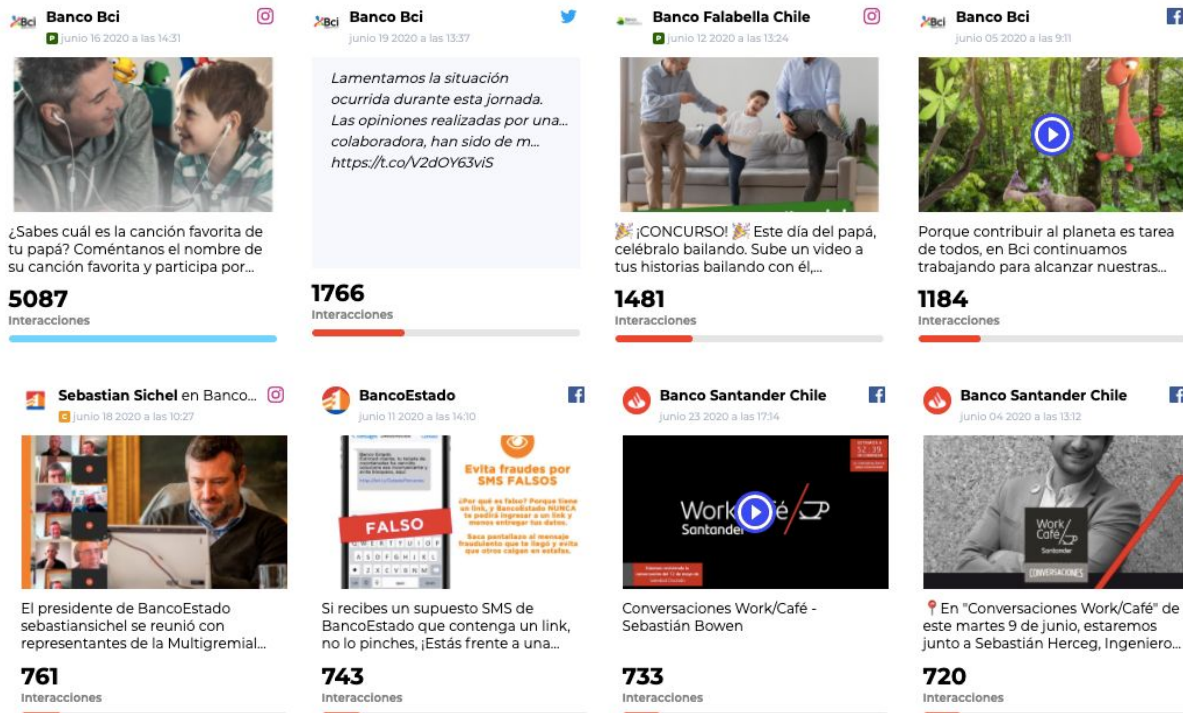


## Mensajes y Resultados de los Bancos, Retail, Telecomunicaciones y Automóviles en Redes Sociales.

\*Periodo: Últimos 26 días (1 de Junio - 26 de Junio.)

### Bancos

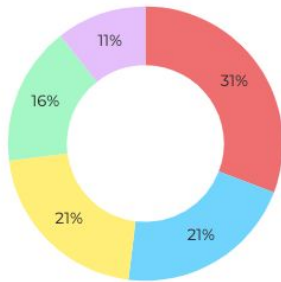
En el comportamiento de Bancos en Redes Sociales los últimos 26 días de Junio, podemos visualizar que Banco Bci lidera los posts con mayor interacción, debido a una dinámica para el Día del Padre en Instagram.



Sin embargo en cuanto a Posts en Redes Sociales Banco de Chile lidera con un 31%, seguido por Banco Santander (21%), Banco Estado (21%), Banco BCI (16%) y Banco Scotiabank (11%).

**655**

01 Jun a 26 Jun

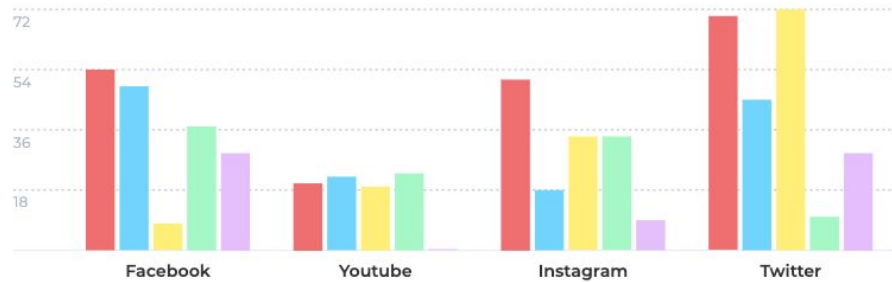


**25,2**

Promedio posts diarios

**0**

posts del último día (26 Jun)



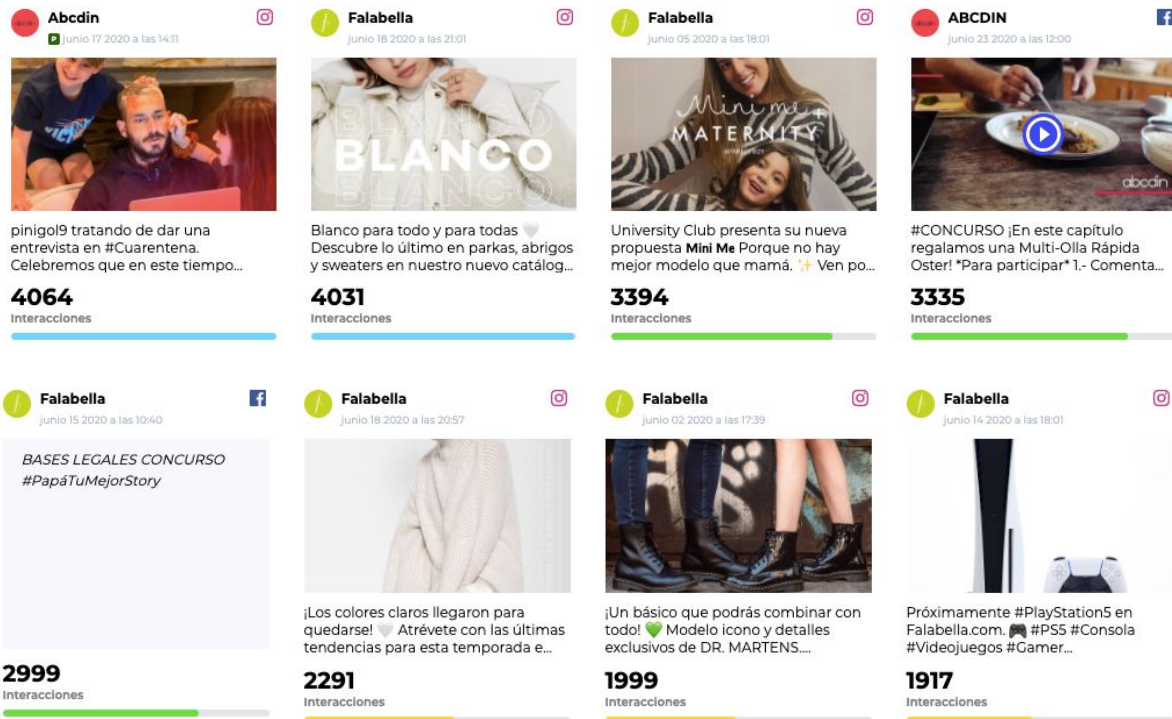
● Banco De Chile ● Banco Santander ● Banco Estado ● Banco BCI ● Scotiabank

Presentando un resumen del comportamiento de los Bancos en Redes Sociales, podemos apreciar, que a pesar de que Banco de Chile presenta más posts, Banco BCI es quien posee mayor interacción de sus seguidores.

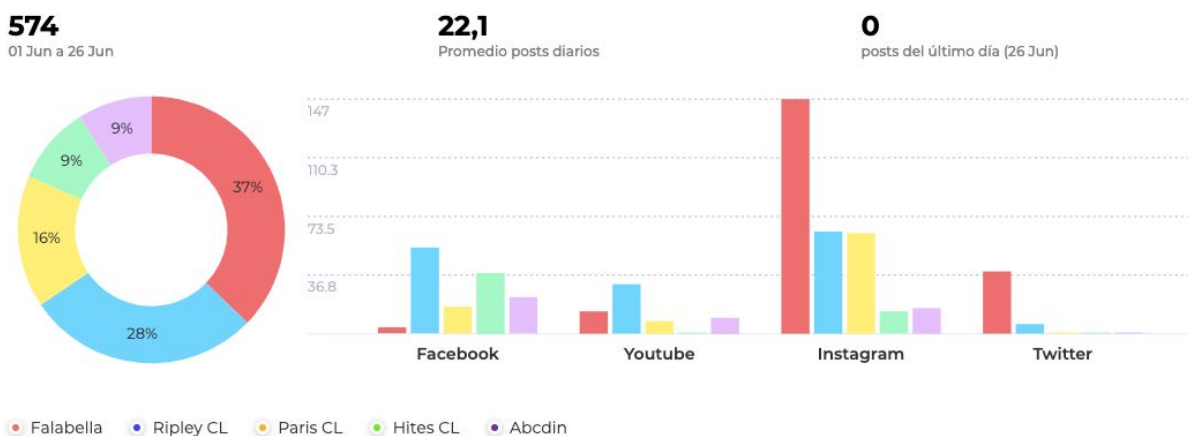
GRUPOS	INTERACCIONES	TASA DE INTERACCIÓN	NUEVOS SEGUIDORES	POSTS	VISTAS	COLABORACIÓN	PLATAFORMAS
<b>Banco de Chile</b> 4 páginas	5838	0%	1206	195	2.756.987	0%	
<b>Banco Santander</b> 4 páginas	6065	0,01%	1692	134	456.807	0,4%	
<b>Banco Estado</b> 4 páginas	12.658	0,01%	17.261	133	709.505	0,3%	
<b>Banco BCI</b> 4 páginas	14.527	0,03%	1798	104	874.824	0%	
<b>Scotiabank</b> 4 páginas	3123	0,01%	949	67	3138	0%	
<b>Banco Ripley</b> 3 páginas	1016	0,1%	429	13	544	0%	
<b>Banco Falabella</b> 4 páginas	1770	0,05%	1383	9	3.287.680	0%	

## Retail

El post con mayor interacción en Redes Sociales en Retail los últimos 26 días de Junio fue Abcdin, gracias al post de Instagram de #MásPapásQueNunca. Falabella le sigue con su post de Parkas, abrigos y Sweaters.



En cuanto a Posts Falabella lidera con un 37% siendo Instagram la Red Social con mayor posts, seguido por Ripley (28%), Paris (16%), Hites (9%) y Abcdin (9%).

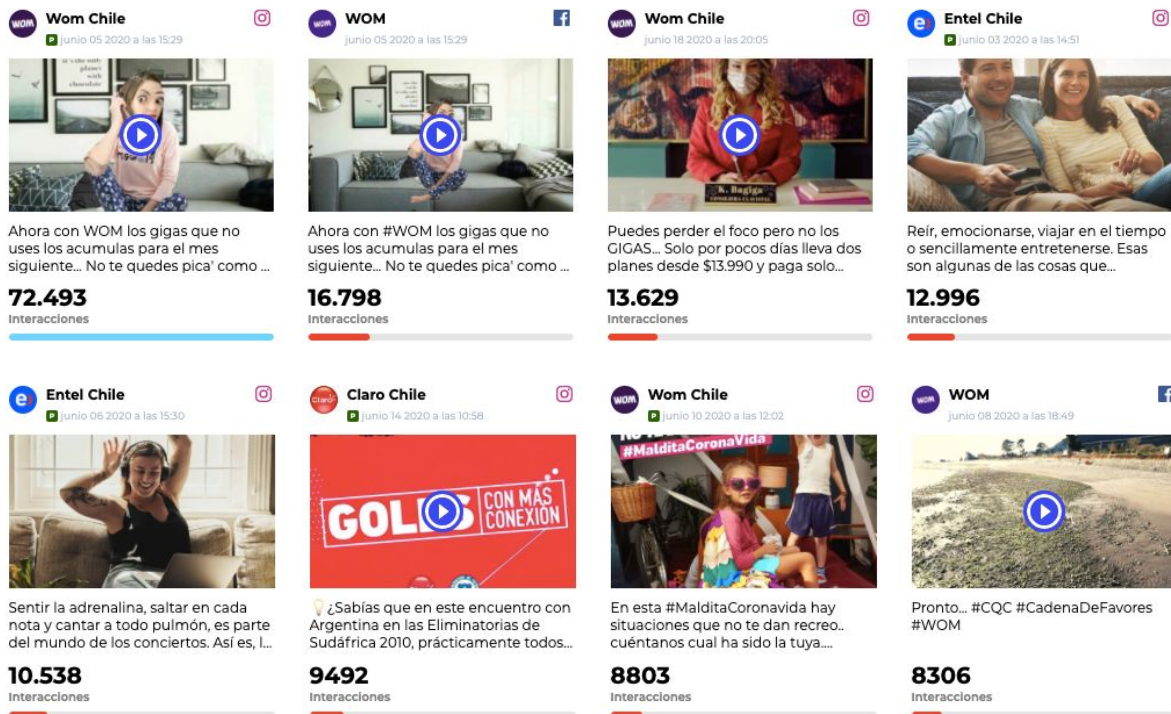


Al presentar el resumen del comportamiento de Retail en Redes Sociales, podemos visualizar que efectivamente Falabella es líder en la industria, ya que es la marca con mayor post en los últimos 26 días de Junio y quien mayor interacción posee de sus seguidores.

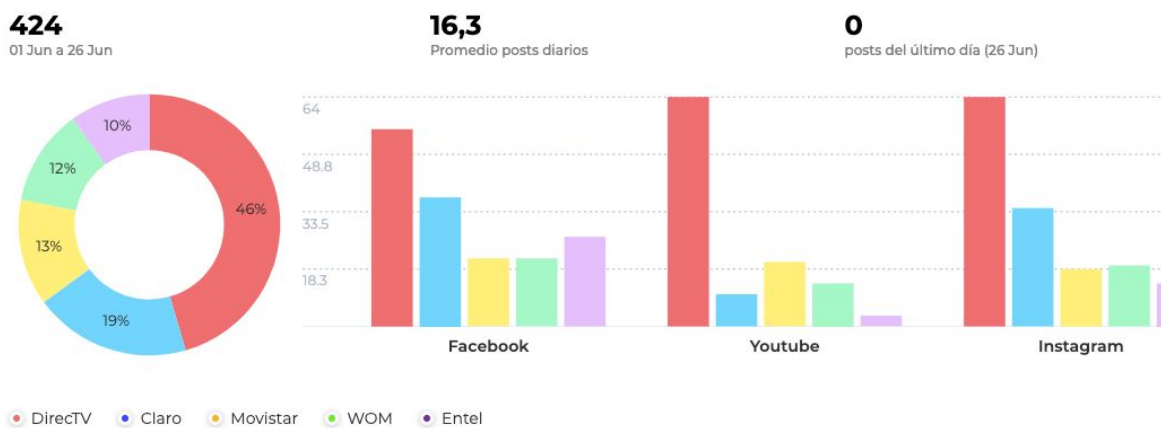
GRUPOS	INTERACCIONES	TASA DE INTERACCIÓN	NUEVOS SEGUIDORES	POSTS	VISTAS	COLABORACIÓN	PLATAFORMAS
 <b>Falabella</b> 4 páginas	97.936	0,01%	47.756	204	4.483.910	0,8%	
 <b>Ripley CL</b> 4 páginas	26.165	0,01%	15.892	155	7.212.902	0,1%	
 <b>Paris CL</b> 4 páginas	27.031	0,01%	15.497	88	5.204.030	0%	
 <b>Hites CL</b> 4 páginas	9820	0,03%	7007	52	4473	0%	
 <b>abcdin</b> 4 páginas	19.551	0,07%	5879	49	1.920.338	0%	
 <b>La Polar CL</b> 4 páginas	4832	0,02%	6363	26	0	0%	

## Telecomunicaciones

En las Empresas de Telecomunicaciones los últimos 26 días de Junio, quien lidera el post con mayor interacción en Redes Sociales (sin considerar Twitter) es Wom, debido al comunicado *de que los gigas que no se utilicen, se acumulan para el siguiente mes.*



Sin embargo en un análisis de Posts, quien lidera es DirecTV con un 46%, seguido por Claro (19%), Movistar (13%), Wom (12%) y Entel (10%).











Presentando un resumen del comportamiento de las Empresas de Telecomunicaciones en Redes Sociales podemos notar que, si bien DirecTV es líder en Post, no lo es en interacciones. Sin embargo Wom, a pesar de presentar menos posts, es quien mayor interacción posee de sus seguidores.

GRUPOS	INTERACCIONES	TASA DE INTERACCIÓN	NUEVOS SEGUIDORES	POSTS	VISTAS	COLABORACIÓN	PLATAFORMAS
 <b>DirecTV</b> 3 páginas	9747	0%	10.963	183	4.016.474	0,1%	
 <b>Claro</b> 3 páginas	29.657	0,03%	7146	78	1.886.513	0%	
 <b>Movistar</b> 3 páginas	22.610	0,03%	6963	53	9.942.910	0,1%	
 <b>WOM</b> 3 páginas	198.291	0,2%	3172	48	9.715.942	0,1%	
 <b>Entel</b> 3 páginas	40.493	0,07%	15.157	40	181.889	0%	
 <b>Virgin Mobile</b> 3 páginas	481	0,01%	238	14	621	0%	
 <b>GTD</b> 3 páginas	282	0,42%	31	8	246.253	0%	

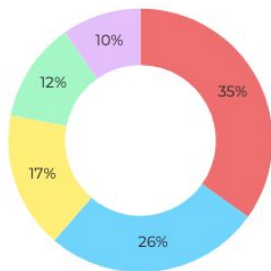
Automóviles

En la industria de Automóviles los últimos 26 días de Junio, el Post con mayor interacción fue el de Kia, con su post colaborativo con una deportista Chilena. Le sigue Ford con su post de #TBT de autos pasados.

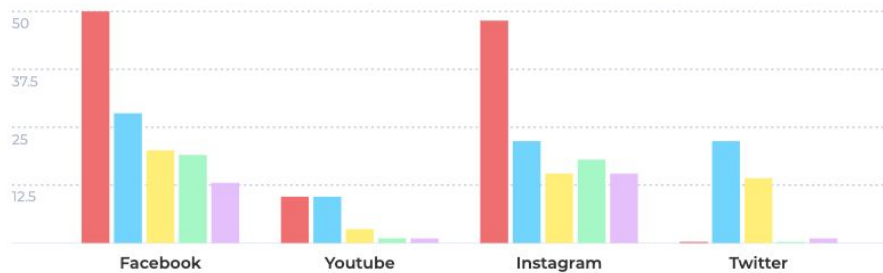
<p><b>KiaChile</b> en Anto Abraham ... junio 05 2020 a las 14:28</p>  <p>Cara de alivio, felicidad y dolor (mucho dolor) después de terminar un test de 2000m es inexplicable! 🤔...</p> <p><b>2241</b> Interacciones</p>	<p><b>Ford Chile</b> junio 18 2020 a las 15:05</p>  <p>#TBT Abrimos el álbum de nuestros antepasados y nos encontramos con este Mustang Mach I de 1968.</p> <p><b>2009</b> Interacciones</p>	<p><b>Kia Chile</b> junio 11 2020 a las 21:38</p>  <p>Desbloquea tu interior y experimenta la inspiración con Seltos. #Kia #KiaSeltos #KiaSUV #NewSUV</p> <p><b>1925</b> Interacciones</p>	<p><b>Peugeot</b> junio 08 2020 a las 16:55</p>  <p>Años sesenta, aquí vamos. Retrocedemos el tiempo con el #Peugeot404, el refinado sedán...</p> <p><b>1923</b> Interacciones</p>
<p><b>Subaru Chile</b> junio 12 2020 a las 12:00</p>  <p>Con una sola palabra, ¿cómo describirías esta foto? ** Este mes es muy importante para #WRXSTI, ya...</p> <p><b>1700</b> Interacciones</p>	<p><b>Mazda Chile</b> junio 13 2020 a las 11:11</p>  <p>Un verdadero amante de nuestros modelos sabe qué modelo es. 🤔 ¡Te leemos! #FeelAlive #Mazda</p> <p><b>1268</b> Interacciones</p>	<p><b>Kia Chile</b> junio 11 2020 a las 22:23</p>  <p>La pintura 3D de Seltos fue creada a través de un artista anamórfico, Joe Hill, quien se inspiró en el auto y la...</p> <p><b>1175</b> Interacciones</p>	<p><b>Subaru Chile</b> junio 19 2020 a las 11:14</p>  <p>¿Sueñas con un automóvil que esté a prueba de toda situación? Entonces #WRXSTI es para ti. ¿Cuántos fans...</p> <p><b>1114</b> Interacciones</p>

Al analizar las marcas de Automóviles en Redes Sociales, podemos notar que Subaru es la marca con mayor posts con un 35%, seguido por Kia (26%), Ford (17%), MG (12%) y Toyota(10%).

**436**  
01 Jun a 26 Jun





**16,8**  
Promedio posts diarios



**0**  
posts del último día (26 Jun)

Subaru CL Kia CL Ford CL MG Toyota CL

Finalmente en un resumen del comportamiento de los Automóviles en Redes Sociales podemos apreciar que Subaru es la marca con mayor posts, sin embargo Kia es quien presenta mayor interacciones de sus seguidores.

GRUPOS	INTERACCIONES	TASA DE INTERACCIÓN	NUEVOS SEGUIDORES	POSTS	VISTAS	COLABORACIÓN	PLATAFORMAS
 <b>Subaru CL</b> 4 páginas	16.569	0,05%	1137	108	23.025	0%	
 <b>Kia CL</b> 4 páginas	17.656	0,02%	1692	82	743.882	0%	
 <b>Ford CL</b> 4 páginas	11.464	0,1%	2053	52	2317	0,1%	
 <b>MG</b> 3 páginas	4874	0,02%	1115	38	4412	0%	
 <b>Toyota CL</b> 4 páginas	3595	0,07%	1537	30	12.588	0,1%	

Esta data fue obtenida a través de [brandysocial.com](https://brandysocial.com), que permite comparar el contenido en Redes Sociales, accediendo a toda la información de Facebook, Instagram, Youtube y Twitter de manera simple y clara, midiendo el desempeño frente a tus competidores e industria.