

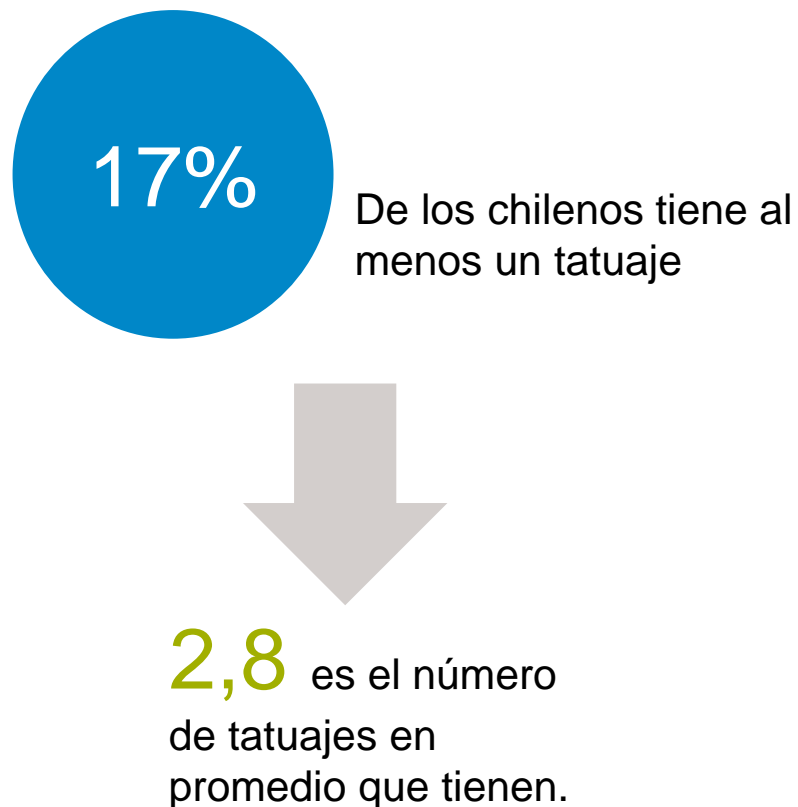


Microestudio GfK Adimark:

# LOS CHILENOS Y LOS TATUAJES

3 de octubre de 2017

# 2 de cada 10 chilenos mayores de 15 años tiene al menos un tatuaje en el cuerpo



1 de cada 10 chilenos que no tiene tatuajes ha considerado hacerse uno [en el caso de las personas entre 15 y 24 años, esta cifra aumenta a 1 de cada 2].

# Tatuajes

¿Tiene tatuajes? ¿Cuántos? ¿Se haría uno?

Porcentaje de encuestados que responde cada opción



	Tiene tatuajes	Media de tatuajes en el cuerpo	No tiene tatuajes	Se harían un tatuaje
Total	17%	2,8	83%	17%
Hombre	19%	3,1	81%	18%
Mujer	14%	2,4	86%	16%
15-24	26%	2,6	74%	50%
25-34	38%	3,4	62%	25%
35-44	22%	2,3	78%	16%
45-54	6%	1,9	94%	8%
55-64	2%	1,1	98%	5%
65-74	1%	3,5	99%	1%
75+	1%	1,5	99%	0%
ABC1	16%	2,0	84%	13%
C2	17%	3,2	83%	21%
C3	15%	3,1	85%	18%
D	18%	2,6	82%	15%
Norte	19%	3,3	81%	15%
C. Norte	17%	2,5	83%	17%
RM	19%	2,7	81%	19%
C. Sur	12%	2,4	88%	13%
Sur	12%	3,6	88%	16%
Chileno	17%	2,8	83%	17%
Inmigrante	20%	2,0	80%	14%

# 1 de cada 10 personas declara que la presencia de tatuajes la hacen percibir negativamente a una persona

¿Cuáles de estos elementos te hacen percibir negativamente a una persona?

Porcentaje de encuestados que responde cada opción, principales menciones



Las personas entre **65 y 74 años** son quienes más prejuicios tienen hacia quienes tienen tatuajes.



# Apariencia física

¿Cuáles de estos elementos te hacen percibir negativamente a una persona?

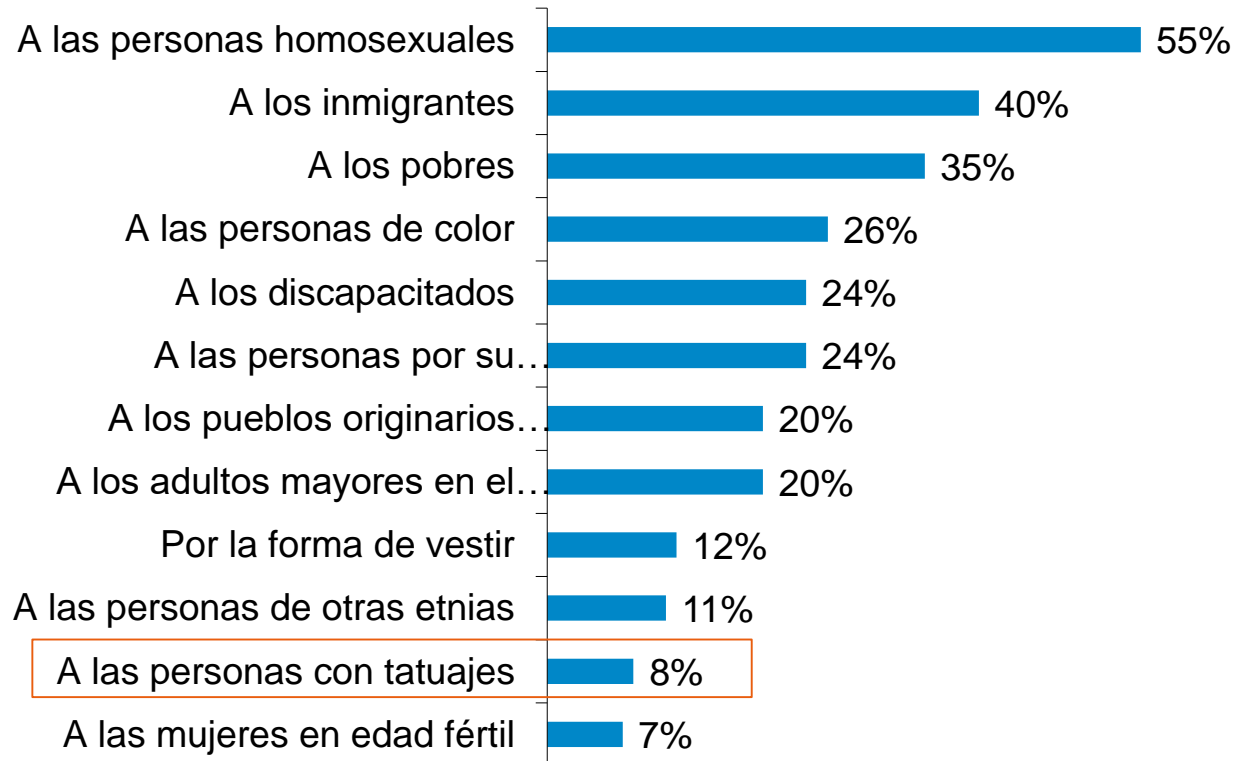
Porcentaje de encuestados que responde cada opción, principales menciones



	Poco aseado	Forma de hablar	Que coma mal	Ninguno de estos	Tatuajes	Expansiones	Aros en hombres	Maquillaje exagerado en mujeres	Cortes de pelo raro	Pelo largo en hombres
<b>Total</b>	53%	41%	26%	20%	13%	13%	10%	10%	9%	9%
<b>Hombre</b>	52%	41%	23%	21%	14%	13%	14%	10%	10%	11%
<b>Mujer</b>	54%	40%	30%	19%	13%	13%	6%	10%	7%	7%
<b>15-24</b>	57%	36%	36%	21%	5%	8%	5%	14%	7%	4%
<b>25-34</b>	57%	45%	29%	18%	4%	14%	5%	13%	9%	8%
<b>35-44</b>	51%	43%	28%	26%	5%	15%	5%	6%	6%	4%
<b>45-54</b>	55%	45%	27%	20%	16%	11%	6%	8%	9%	5%
<b>55-64</b>	49%	35%	19%	22%	18%	12%	18%	8%	11%	13%
<b>65-74</b>	48%	41%	20%	8%	40%	20%	27%	10%	11%	23%
<b>75+</b>	50%	35%	11%	22%	25%	15%	19%	6%	15%	21%
<b>ABC1</b>	56%	42%	30%	26%	8%	14%	6%	10%	10%	4%
<b>C2</b>	56%	49%	33%	12%	10%	18%	10%	13%	7%	3%
<b>C3</b>	55%	39%	23%	21%	10%	12%	9%	9%	9%	7%
<b>D</b>	50%	37%	25%	21%	18%	11%	13%	9%	9%	14%
<b>Norte</b>	60%	42%	26%	14%	17%	8%	12%	15%	15%	10%
<b>C. Norte</b>	54%	40%	24%	20%	13%	9%	7%	9%	7%	12%
<b>RM</b>	53%	43%	31%	20%	11%	17%	11%	9%	8%	5%
<b>C. Sur</b>	53%	37%	21%	21%	17%	11%	14%	9%	11%	14%
<b>Sur</b>	48%	30%	13%	24%	17%	8%	5%	11%	7%	17%
<b>Chileno</b>	53%	41%	27%	20%	13%	13%	10%	10%	9%	9%
<b>Inmigrante</b>	53%	35%	21%	27%	9%	8%	9%	11%	7%	6%

# Y el 8% de los chilenos cree que en Chile se discrimina a quienes tienen tatuajes

¿Cuál/es discriminación/es están más presentes en nuestra sociedad?  
Porcentaje de encuestados que responde cada opción, principales menciones



**99%**

De las personas creen que hay algún tipo de discriminación en Chile



# Discriminación

¿Cuál/es discriminación/es están más presentes en nuestra sociedad?



	A las personas homosexuales	A los inmigrantes	A los pobres	A las personas de color	A los discapacitados	A las personas por su apariencia física
<b>Total</b>	55%	40%	35%	26%	24%	24%
<b>Hombre</b>	53%	40%	36%	26%	22%	24%
<b>Mujer</b>	57%	39%	35%	26%	26%	23%
<b>15-24</b>	66%	44%	29%	30%	18%	30%
<b>25-34</b>	56%	40%	35%	26%	28%	24%
<b>35-44</b>	54%	38%	34%	24%	31%	22%
<b>45-54</b>	53%	42%	38%	24%	24%	21%
<b>55-64</b>	50%	40%	34%	29%	23%	22%
<b>65-74</b>	48%	33%	38%	26%	21%	24%
<b>75+</b>	50%	26%	52%	24%	28%	18%
<b>ABC1</b>	49%	42%	34%	22%	22%	25%
<b>C2</b>	56%	41%	30%	32%	23%	21%
<b>C3</b>	56%	42%	34%	23%	27%	22%
<b>D</b>	56%	37%	39%	27%	23%	26%
<b>Norte</b>	46%	40%	35%	22%	30%	23%
<b>C. Norte</b>	51%	39%	30%	20%	25%	29%
<b>RM</b>	59%	45%	35%	32%	22%	20%
<b>C. Sur</b>	52%	27%	38%	17%	30%	27%
<b>Sur</b>	54%	29%	40%	21%	20%	30%
<b>Chileno</b>	55%	39%	35%	26%	24%	24%
<b>Inmigrante</b>	44%	54%	31%	32%	15%	24%

# Discriminación

¿Cuál/es discriminación/es están más presentes en nuestra sociedad?



	A los pueblos originarios Chilenos	A los adultos mayores en el trabajo	Por la forma de vestir	A las personas de otras etnias	A las personas con tatuajes	A las mujeres en edad fértil
<b>Total</b>	20%	20%	12%	11%	8%	7%
<b>Hombre</b>	22%	20%	12%	13%	8%	5%
<b>Mujer</b>	19%	21%	13%	10%	8%	8%
<b>15-24</b>	20%	10%	13%	10%	7%	9%
<b>25-34</b>	20%	12%	17%	12%	7%	7%
<b>35-44</b>	23%	22%	12%	10%	6%	10%
<b>45-54</b>	20%	22%	12%	13%	7%	6%
<b>55-64</b>	22%	23%	10%	13%	11%	4%
<b>65-74</b>	21%	36%	7%	10%	11%	5%
<b>75+</b>	10%	42%	14%	3%	7%	4%
<b>ABC1</b>	24%	17%	13%	14%	8%	8%
<b>C2</b>	22%	21%	14%	13%	8%	10%
<b>C3</b>	21%	18%	13%	10%	8%	7%
<b>D</b>	19%	23%	11%	10%	7%	5%
<b>Norte</b>	14%	23%	17%	13%	12%	8%
<b>C. Norte</b>	19%	24%	12%	12%	9%	9%
<b>RM</b>	23%	16%	10%	11%	7%	5%
<b>C. Sur</b>	17%	25%	17%	8%	9%	9%
<b>Sur</b>	21%	29%	10%	12%	5%	7%
<b>Chileno</b>	21%	21%	12%	11%	8%	7%
<b>Inmigrante</b>	19%	15%	9%	11%	8%	8%



GRACIAS