

Los chilenos y la alimentación

basado en Chile 3D 2015

3840 entrevistas

cara a cara en hogares*

Todas las capitales regionales, más las ciudades de más de 100mil habitantes

Representando un 80% de la población urbana de Chile

Hombres y Mujeres, mayores de 15 años, desde el ABC1 hasta el D

Un zoom a la alimentación de los chilenos

Hábitos y costumbres

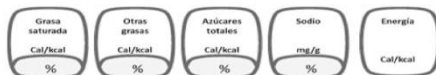
Acostumbro a picotear entre comidas



42%

39%
2014

Acostumbro a leer la rotulación de los envases



37%

31%
2014

Entiendo lo que dicen los rotulados



INFORMACIÓN NUTRICIONAL	
Porción: unidades (L, g)	
Porciones por envase: 100 g 1 porción	
Energía (kcal)
Proteínas (g)
Grasa total (g)
Hidratos de carbono disponibles (g)
Sodio (mg)

45%

37%
2014

Prefiero la calidad antes que la cantidad



61%

52%
2014

Prefiero la comida sabrosa más que la comida sana.



45%

41%
2014

Evitan comer alimentos con altas grasas saturadas o trans



42%

40%
2014

Priorizan calidad nutricional antes que precio



40%

33%
2014

Me preocupan las enfermedades que puedan provocar los alimentos

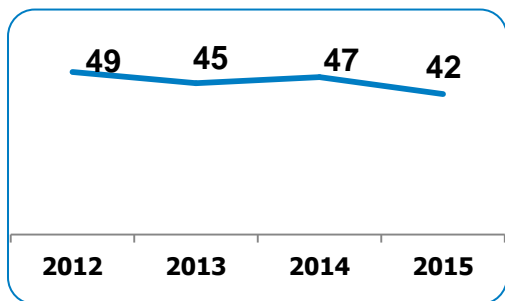


40%

39%
2014

Estado nutricional

SOBREPESO



Se considera una persona con sobrepeso.

50%



34%



Un 13% declara estar haciendo dieta.

IMC

PESO PROMEDIO



ALTURA PROMEDIO



72 kg

1,65 cm

IMC: 26,4

26,5
2014

PESO: 68 kg
ALTURA: 1,59 cm
IMC: 26,6



PESO: 77 kg
ALTURA: 1,72 cm
IMC: 26,3

Un 63% considera su vida saludable

Salud y comida

Un 63 %
declara
tener
interés en la
comida



Un 7%
declara
comer para
desestresarse



Un 44%
declara
cocinar
comida
elaborada
(últimos meses)



Un 66%
declara
haber
hecho un
asados en
los últimos
meses



Un 76%
declara
tener
parrilla para
hacer
asados

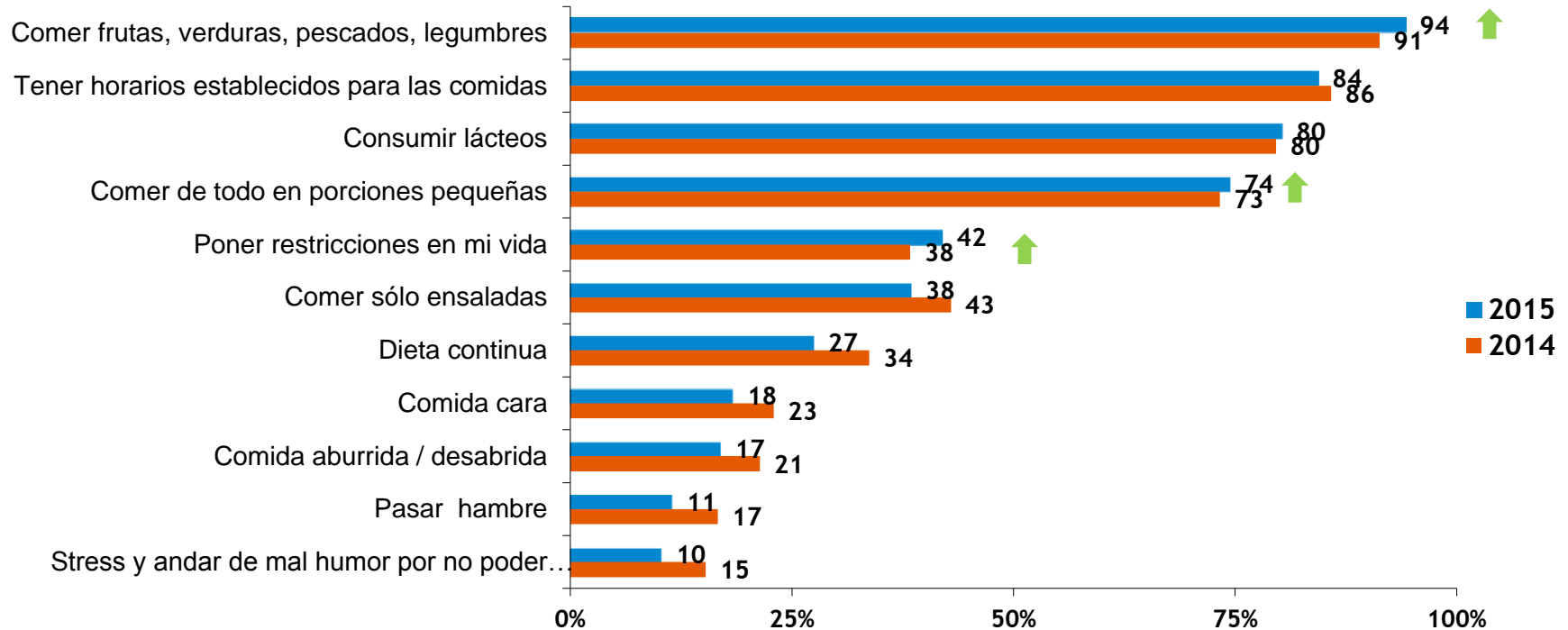


Un 27%
declara
cocinar
como hobby
en su
tiempo libre



¿Qué entienden los chilenos por alimentación saludable?

¿Cuáles de las siguientes oraciones considera que representan a una alimentación saludable?
Porcentaje de encuestados que escoge cada alternativa
(Respuesta múltiple).



Se acentúan los aspectos negativos de comer saludable.

Base: Forma A 1931 casos

© GfK October 16, 2015 | Los chilenos y la alimentación

Consumo de comida rápida

CONSUME COMIDA RÁPIDA



1%

Todos o casi todos los días

3%

Dos a tres veces por semana

10%

Una vez a la semana

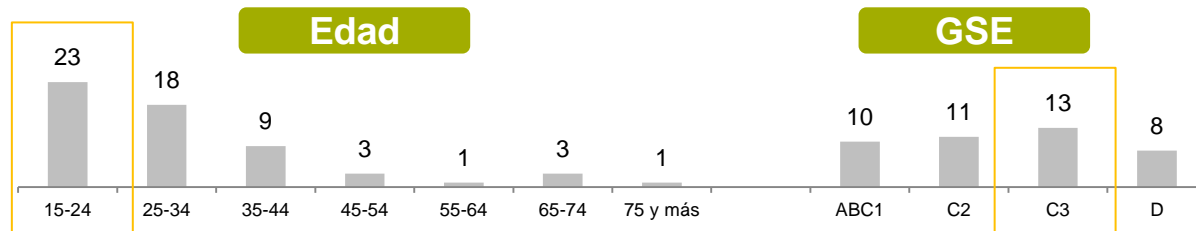
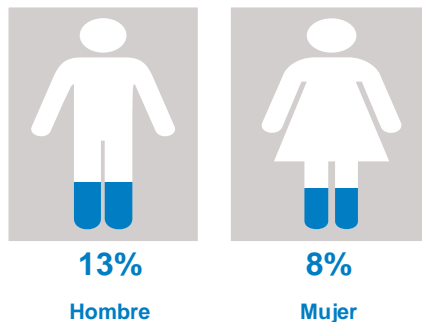
21%

Una vez al mes

65%

Con menos frecuencia a nunca

¿Quiénes comen comida rápida al menos una vez a la semana?



Visita a restaurantes

COME EN RESTAURANT



1%

Todos o casi todos los días

2%

Dos a tres veces por semana

5%

Una vez a la semana

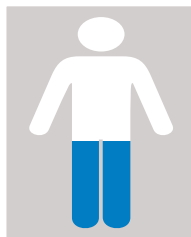
20%

Una vez al mes

73%

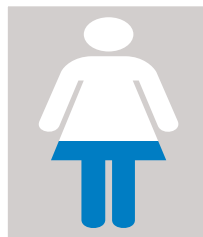
Con menos frecuencia a nunca

¿Quiénes comen en restaurantes al menos una vez al mes?



20%

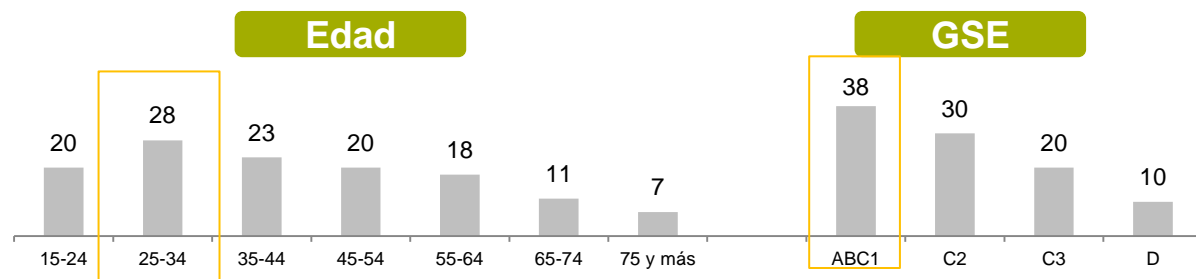
Hombre



20%

Mujer

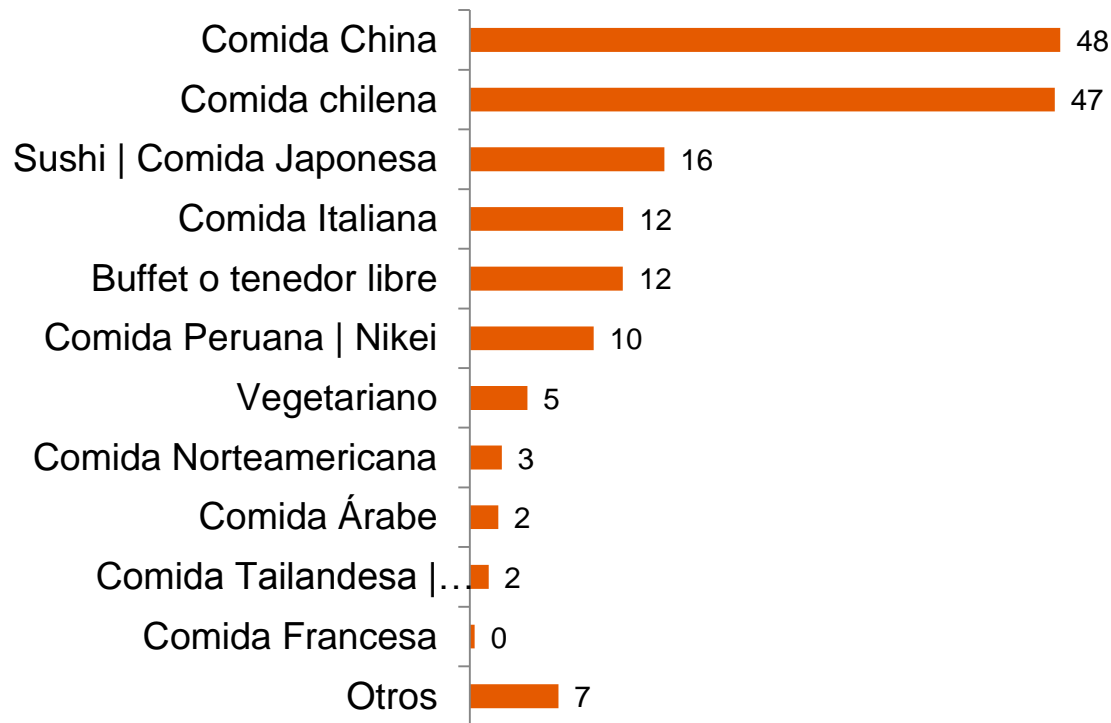
Edad



¿Qué tipo de comida prefieren en los restaurantes?

¿A cuáles de estos tipos de restaurantes va con más frecuencia? ¿La última vez que fue a un restaurante a comer con quien fue?

Porcentaje de encuestados que responde a cada alternativa



Un **62%** va con su **pareja** a un restaurant, seguido por un **39%** que va con sus **nietos e hijos.**

Los lugares de esparcimiento que va la gente: **Restaurantes 25%** y **bar o pub 11%**

